

PROJECT
Appartamento SD
ARCHITECT
Nomade Architettura
LOCATION
San Donato Milanese (MI), Italy
YEAR
2018
PHOTO
xxxxx Ellerxx

AROUND THE FRAME

Luisa PARISI

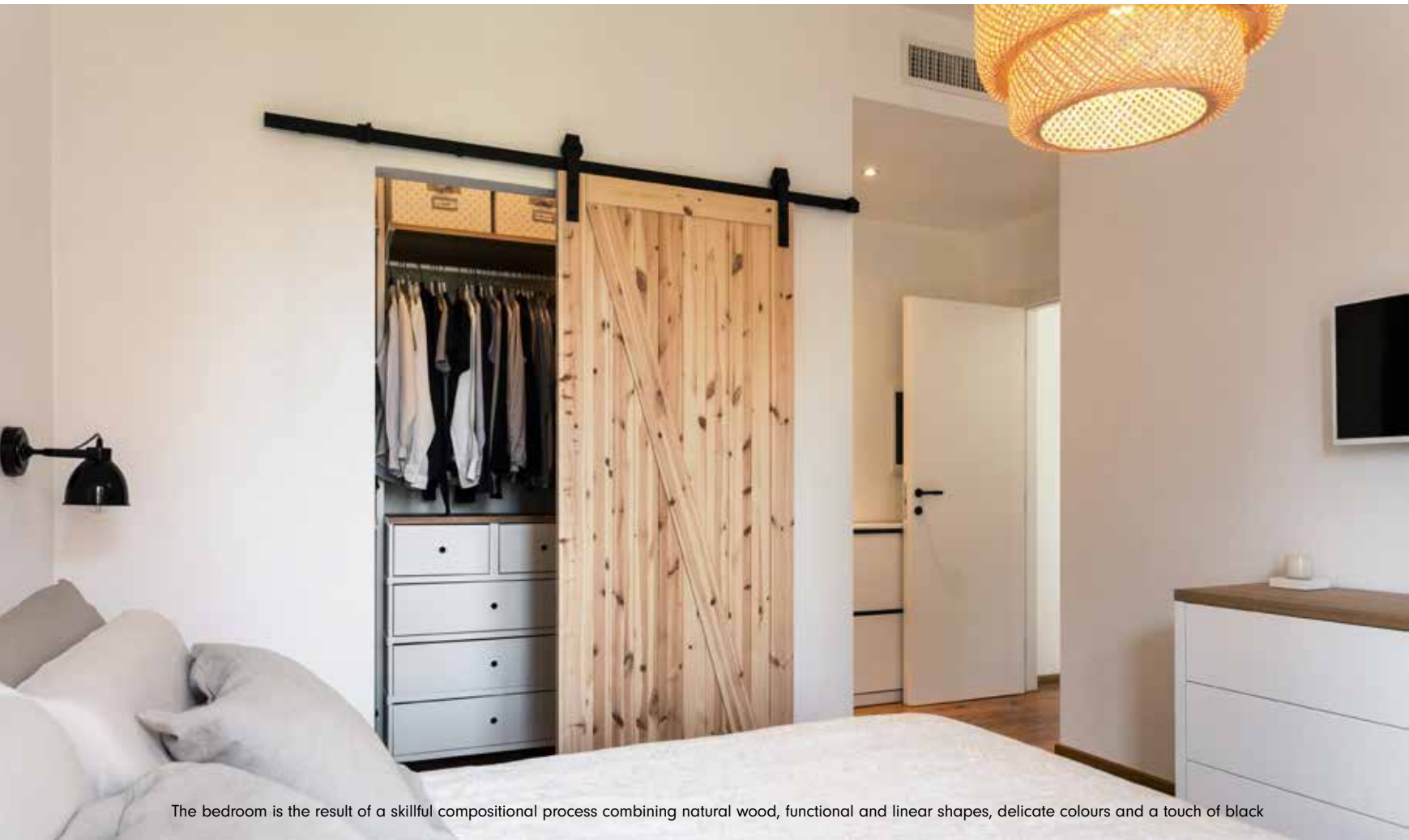
The living area and the kitchen communicate through the black frame of the window which highlights and separates the two environments thereby enhancing the dialogue



In the living area, contemporary style plays on the balance between clean and minimal lines and a lively and welcoming environment

Carefully considered contrasts, lamps suspended over furniture designed for being together - sofa, table, coffee table - and a frame that does not separate but actually frames. The Milanese studio Nomade undertook this renovation of an apartment in San Donato Milanese, a design concept of dry shapes and materials that do not sacrifice warmth. The white doesn't chill the atmosphere, the wood calms its dominant character, stolen from the black of the industrially-influenced frame that separates the kitchen from the living room. The design of the metal profile dominates yet encourages the flow between the rooms and the creation of an intimate space. The tones and materials of the kitchen are a reference to Apulian farmhouses expressed through the wooden worktops and the presence of the robust simplicity of the table, encircled by hints of Northern European design in the Eames Plastic Chairs. The continuous connection presented by the wood gives the space a unique language that characterizes it without imposing itself and harmonizes the different influences that animate it. The bedroom features light and soft elements where the walk-in closet is quietly present behind a black track. The bathrooms follow the constants of the house, subway tiles contrast anthracite gray and ceramics that are inspired by past atmospheres. No space is wasted, every environment is designed to maximize light in a simple place but not without careful details that follow the intention of the Nomade studio: that of returning home and thinking that you no longer want to leave.

The design of the metal profile dominates yet encourages the flow between the rooms and the creation of an intimate space



The bedroom is the result of a skillful compositional process combining natural wood, functional and linear shapes, delicate colours and a touch of black

Contrasto commisurato, lampade sospese sugli arredi dello stare insieme - divano, tavolo, piano snack - ed un telaio che non divide ma incornicia. Lo studio milanese Nomade realizza la ristrutturazione di un appartamento a San Donato Milanese, un progetto di forme asciutte e materiali che non vogliono rinunciare al calore. Il bianco non irrigidisce l'atmosfera, il legno placa la sua indole di protagonista, rubatale dal nero dell'intelaiatura dall'influenza industriale che separa la cucina dal living. Il disegno del profilo metallico domina e concilia il fluire degli ambienti e la creazione di uno spazio intimo. I toni e i materiali della cucina sono una citazione alle masserie pugliesi attraverso i piani di lavoro in legno e la presenza della semplicità robusta del tavolo, attorniato dall'accenno al design nord europeo delle Eames Plastic Chairs. La continua connessione data dall'essenza del legno conferisce allo spazio un unico linguaggio che lo caratterizza senza imporsi ed armonizza le diverse influenze che lo animano. La camera da letto è una creazione dai tratti leggeri e morbidi in cui, dietro ad un binario nero, tace la cabina armadio. I bagni seguono le costanti della casa, piastrelle subway tiles contrastano azzardi di grigio antracite e ceramiche che si ispirano ad atmosfere passate. Nessuno spazio è sprecato, ogni ambiente è studiato per massimizzare la luce in un luogo semplice ma non privo di attenti dettagli che conseguono l'intento dello studio Nomade: rientrare a casa e pensare di non voler più andare via.



MAIN PROJECTS

Waterbeat Society, Milan, Italy, 2018
 Uffici libera brand building, Milan, Italy, 2018
 Loft n, London, UK, 2017
 PS Apartment, Milan, Italy, 2017
 P Apartment, Milan, Italy, 2016
 Cescolina Apartment, Milan, Italy, 2015
 Villa Susanna, St. Lucia, Caraibi, 2012

THE NOMADE ARCHITETTURA AND INTERIOR DESIGN STUDIO WAS FOUNDED IN MILAN BY SELINA BERTOLA IN 2010 AND WORKS IN THE FIELD OF ARCHITECTURE AND INTERIOR DESIGN IN ITALY AND ABROAD. THE STUDIO'S MAJOR AREAS OF ACTIVITY ARE THE RESIDENTIAL AND COMMERCIAL/RETAIL SECTORS.

LO STUDIO NOMADE ARCHITETTURA E INTERIOR DESIGN È STATO FONDATA A MILANO DA SELINA BERTOLA NEL 2010 E OPERA NEL CAMPO DELL'ARCHITETTURA E NELL'INTERIOR DESIGN IN ITALIA E ALL'ESTERO. I CAMPI DI MAGGIORE ATTIVITÀ DELLO STUDIO SONO QUELLO RESIDENZIALE E IL COMMERCIALE/RETAIL.