

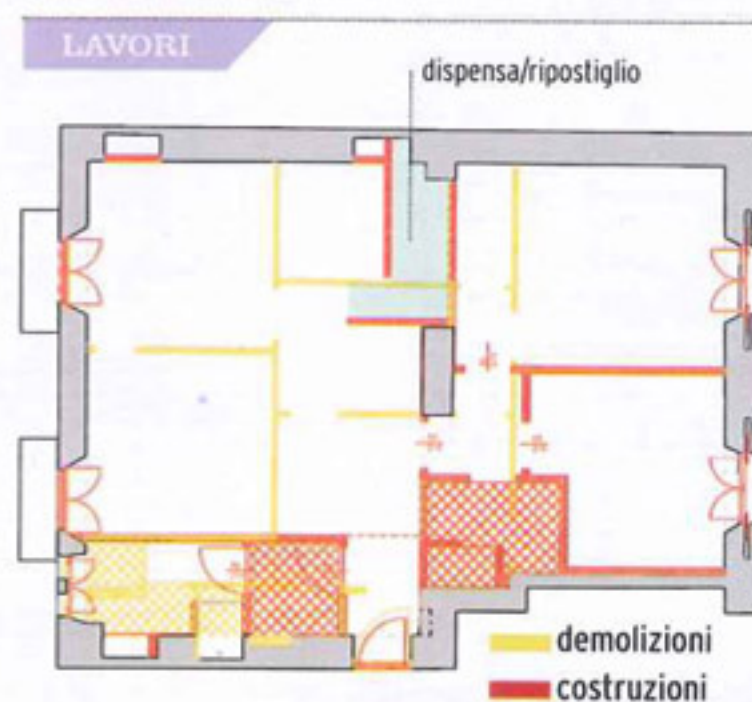
Dispensa 'a sorpresa' in cucina E DUE BAGNI (FINALMENTE!) VIVIBILI

Un vecchio trilocale diviso in tante mini-stanze diventa un appartamento a misura di giovane coppia: scopri le soluzioni 'furbe' tutte da copiare

PROGETTO NOMADE ARCHITETTURA - SELINA BERTOLA, ARCHITETTO CF STYLE* - FOTO DI SIMONE FURIOSI



* SELINA BERTOLA DI NOMADE ARCHITETTURA. DI MILANO, È ARCHITETTO CF STYLE DA PIÙ DI 3 ANNI. VUOI UNA CONSULENZA? SCRIVI A: info@nomadearchitettura.com



DOPO

85 | MQ

IL PROGETTO

Per rinnovare l'appartamento, diviso in tanti piccoli ambienti, sono stati demoliti tutti i tramezzi interni. Resta solo il pilastro centrale.

- È stata realizzata un'ampia zona giorno a sinistra dell'ingresso: si accede alla zona living e, in fondo, c'è il pranzo con la cucina a vista.
- La cucina a 'elle' ha la zona operativa sulla parete più lunga e le colonne-contenitori sul lato corto. Qui una 'porta' realizzata nello stesso materiale e colore delle ante della cucina fa accedere al ripostiglio/dispensa che si trova tra la cucina e la camera da letto padronale.
- La camera matrimoniale ha una mini-zona studio e un'armadiatura a tutta parete.
- La seconda camera, per ora, è attrezzata a studio/stanza per gli ospiti, con divano letto.
- I due angusti bagni preesistenti sono stati sostituiti da due ambienti ben più comodi. Il primo, accanto all'ingresso, è stato ricavato dove già c'erano i servizi, 'approfittando' della presenza degli scarichi (e ha la lavanderia); il secondo, nuovo, serve invece la zona notte.

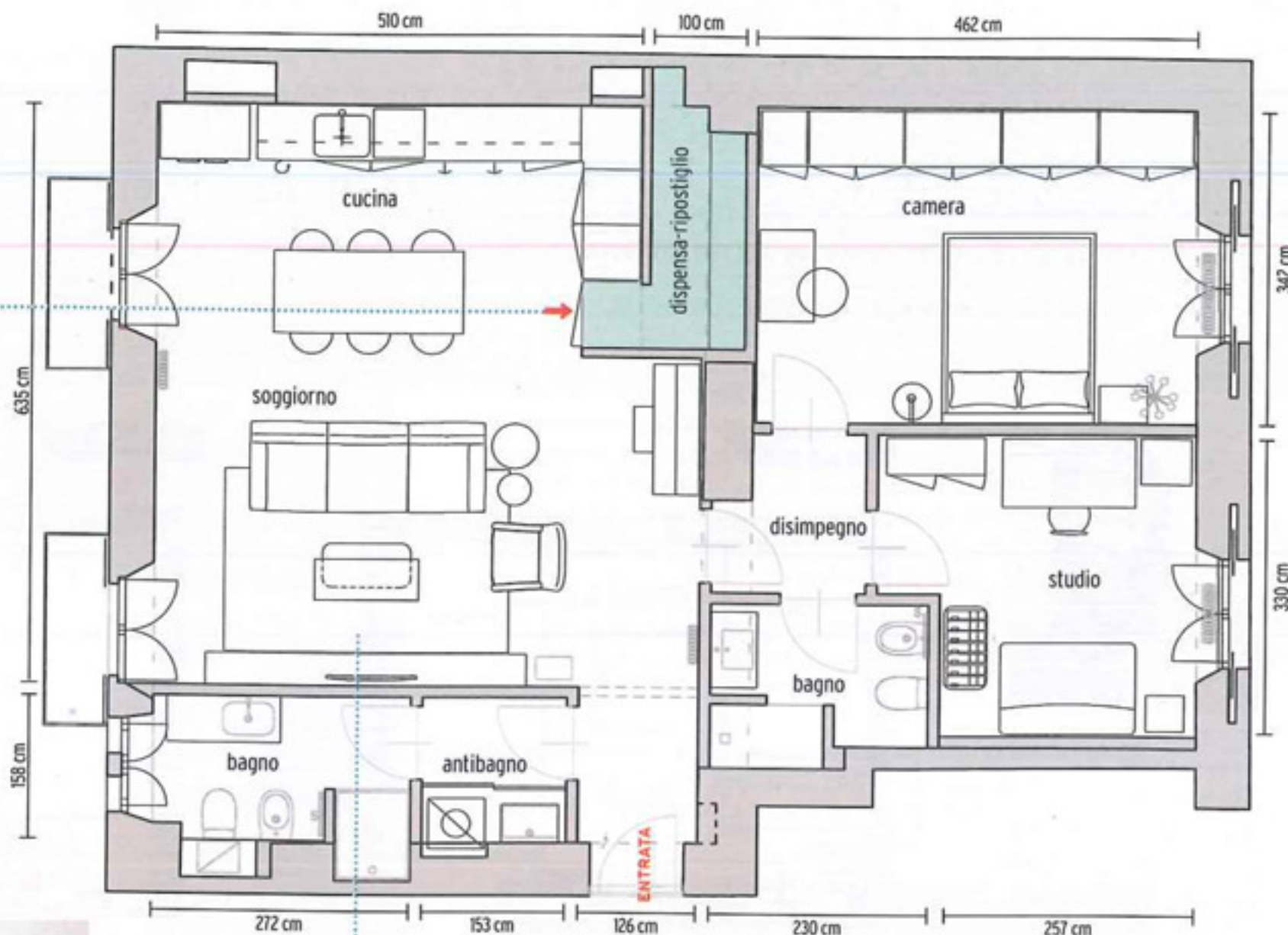


Dietro questa porta c'è la dispensa. Volta pagina e scopri il progetto

CUCINA A VISTA SUPERFUNZIONALE Disposta a 'elle' e realizzata su progetto, è della serie Foodshelf Inside di [Scavolini]: accanto al forno, quella che sembra una colonna è in realtà la porta di accesso al locale dispensa (volta pagina per vedere il progetto). A fare da filtro con il salotto c'è il tavolo in legno, nella stessa essenza delle travi del soffitto. Sospensione [Renzo Del Ventisette].

SPAZI A SORPRESA

Il lato corto della cucina è tutto attrezzato con le colonne per gli elettrodomestici. Dall'ultima anta a destra si accede alla porta di accesso al comodo ripostiglio/dispensa che rimane nascosto dietro le colonne stesse ed è organizzato con una scaffalatura metallica dai ripiani a griglia in modo da far passare l'aria. Un sistema di aerazione forzata evita che si formino umidità e muffe.



LA ZONA RELAX/CONVERSAZIONE è caratterizzata dalla maxi-libreria a tutta parete che alterna vani a giorno ad altri chiusi da ante, in un elegante bianco avorio: è una composizione della serie Motus di [Scavolini]. A parete c'è l'applique Circe di [Artemide].



RECUPERO E RIUSO

La ristrutturazione dell'appartamento è stata totale. È partita dal risanamento strutturale dei solai e dalla rimozione dei controsoffitti, intervento che ha messo in luce la preziosa struttura a travi a vista in legno, che, ammalorate sono state risanate e lasciate a vista.



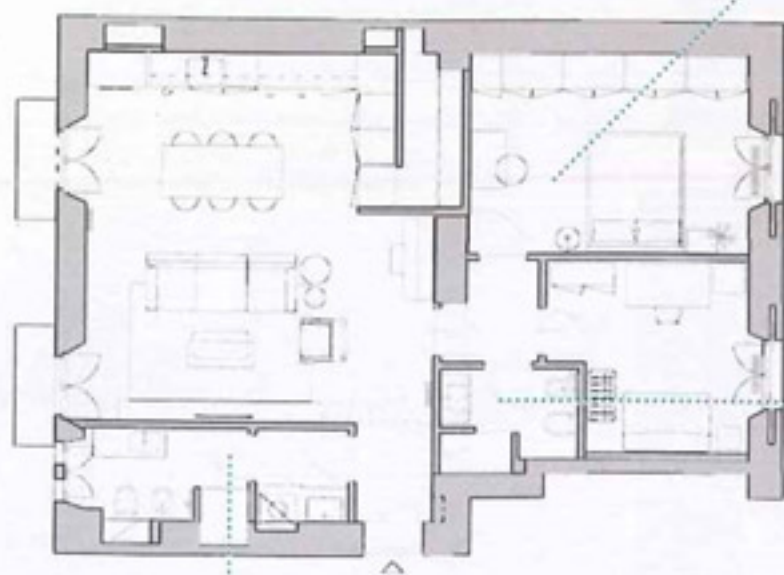


MIX DI STILI

In camera, il piccolo studio è arredato con un tavolo d'epoca al quale è accostata la sedia La Marie di [Kartell]. Sullo sfondo, l'armadio a tutta altezza di [Scavolini].



UNA CAMERA RICCA DI PERSONALITÀ: per caratterizzare la stanza padronale, la parete alla quale si appoggia il letto è dipinta di blu; in più, tocchi vintage e scintillanti sono dati dalle lampade con diffusori a sfera e struttura in ottone. E c'è anche un pezzo cult del design: il comodino I Componibili di [Kartell].



CONTRASTI

Nei bagni, i mobili lavabo sono in legno in un'essenza calda e si è giocato con pattern 3D sulle pareti delle docce: in quello padronale con mattoncini effetto pietra, in quello di servizio con mattonelle a palmette dal mood vintage in grigio [Caesar e Made a Mano].

