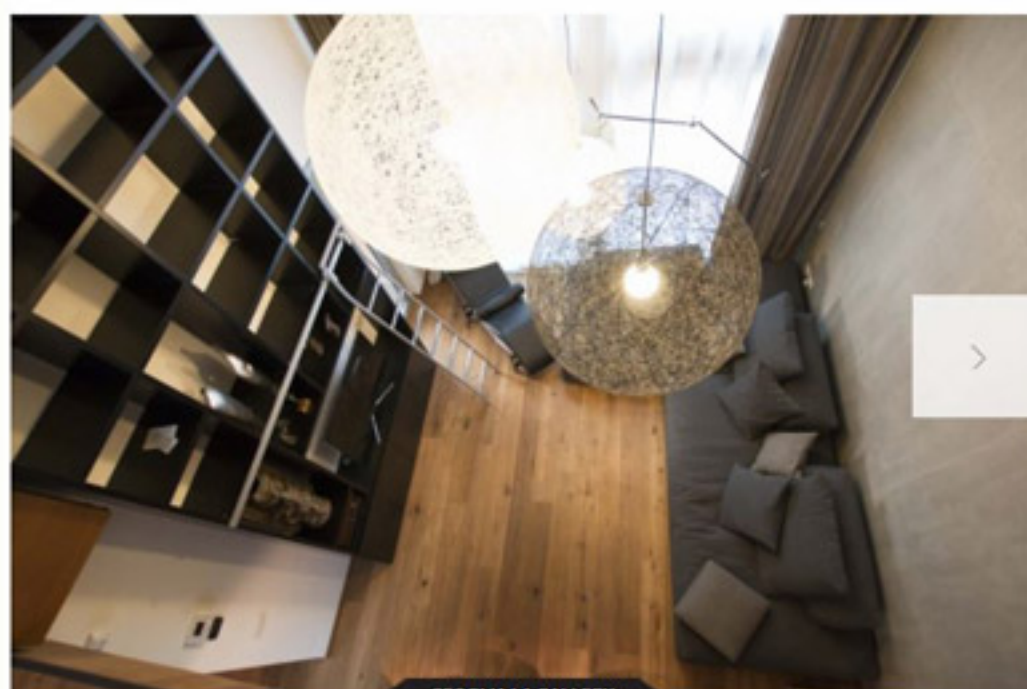


Case / Tutorial

85 mq da sfruttare al massimo

Un loft su due piani con soppalco per un single. Ogni dettaglio della ristrutturazione è pensato per trasformare gli ambienti a seconda delle esigenze e delle situazioni

A cura di Nomade Architettura - Foto Ermes Beltrami

[SFOGLIA LA GALLERY](#)

superficie: 85 mq

chi ci abita: Alessandro, 39 anni

la richiesta: ottimizzare gli spazi al massimo e portare un'atmosfera molto definita, maschile e calda, con soluzioni pensate per aprire la casa agli amici

da copiare: le soluzioni salvaspazio come la scala con gli scalini contenitori, gli accostamenti semplici e rigorosi dei materiali, la pannellatura mobile del soppalco

Alessandro ha acquistato un appartamento sui Navigli di Milano, **85 mq che intende sfruttare al massimo**. Vuole uno spazio che possa modificarsi a seconda delle esigenze e delle situazioni. Per quanto riguarda l'atmosfera, immagina uno stile maschile, determinato ma caldo ed accogliente. La sfida della ristrutturazione è stata quella di creare **piccolo gioiello di incastri e funzionalità**, molto versatile, con soluzioni inaspettate di contenimento e versatilità.

Il loft si sviluppa su **due livelli**. Al pianoterra si trovano il soggiorno a doppia altezza, la zona pranzo, una cucina abitabile e un bagno di servizio. Al piano superiore, collegato con una **scala a chiocciola**, ci sono la camera da letto, il bagno e, affacciato sul **soppalco**, **uno studio che può diventare camera degli ospiti**.

Il divano è composto da diversi moduli che possono essere combinati in differenti configurazioni, così da consentire **configurazioni differenti** a seconda della situazione. Lo stesso principio vale per il tavolo da pranzo, **allungabile**. La cucina è progettata non solo come spazio abitabile, ma anche conviviale, grazie al bancone che invita e la grande **parete lavagna** dove lasciare messaggi e dediche.

La scala che conduce al piano superiore nasconde un **vano lavanderia** (con lavatrice ed asciugatrice), ma non solo: tutti i gradini sono dei cassetti contenitori che funzionano da scarpiera. L'idea dei cassetti e vani a scomparsa è stata usata anche nei due bagni, sempre nella logica di ottimizzazione dello spazio.

Il **soppalco** è stato fin dall'inizio pensato con la doppia funzionalità: spazio di lavoro ma anche camera da letto aggiunta. Per dare la giusta privacy agli ospiti, sono stati concepiti dei **pannelli in legno** (la stessa essenza utilizzata per il parquet) **pivotanti** e **scorrevoli** su piccoli binari, che possono semplicemente esser chiusi, creando così uno spazio chiuso, separato dal piano terra su cui è affacciato.

I toni dell'appartamento sono forti e determinati, i materiali usati vanno dalla **resina effetto cemento** per la parete che sottolinea la doppia altezza del soggiorno, al legno che caratterizza i pavimenti e che riveste il soffitto della zona pranzo (creando un effetto raccolto, stile yacht), al **ferro grezzo cerato** presente come materiale costante negli accenti dell'abitazione.

Se vuoi una consulenza gratuita di uno dei nostri esperti, **manda la tua richiesta**



Nomade Architettura *architetto*

Ogni progetto è un viaggio

Fondata da Selina Bertola nel 2010, opera nel campo dell'architettura e nell'interior design in Italia e all'estero. Nomade o No-made? Si pronuncia in entrambi i modi. 'Nomade' come architettura in movimento, in viaggio, come desiderio di esplorare per "segnare" punti in diverse parti del mondo. Allo stesso tempo No-made, come il 'non-fatto' (ancora!), segno di tutto quello che ancora non esiste e che può essere realizzato dallo studio, seguendo la volontà di scoprire le infinite possibilità offerte dall'abitare contemporaneo. **Questo il mio sito**

