

Milano: un appartamento fra design italiano e stile inglese



VALENTINA SILVESTRINI – 13 NOVEMBRE 2017



Per una famiglia di viaggiatori, un appartamento in una zona residenziale di Milano nel quale l'eleganza inglese si sposa con il design italiano



Si estende su una superficie di 200 metri quadrati l'**appartamento milanese**, per una famiglia di sei persone, al centro dell'intervento sviluppato da **Selina Bertola - Nomade Architettura** nel 2016.

All'interno di uno stabile risalente agli anni Venti del secolo scorso, lo studio di progettazione ha interpretato le esigenze espresse dalla committenza - padre, madre e 4 bambini, da 0 a 7 anni - offrendo una interpretazione del tema abitativo che combina eleganza inglese e design italiano.

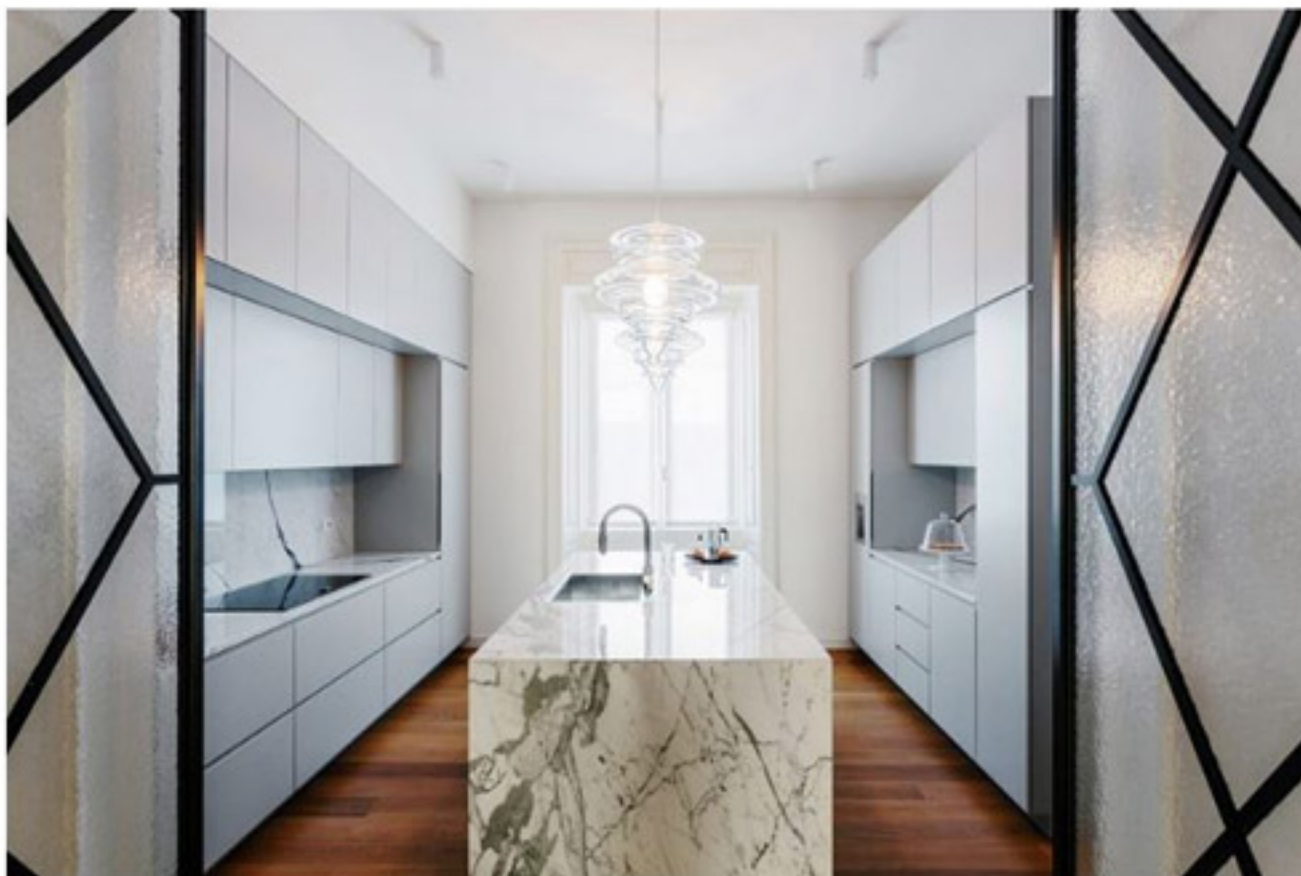
Superato l'ingresso, "*concepito come un elegante e prezioso scrigno bianco*", si giunge nel cuore della dimora: la zona giorno, inondata di luce naturale proveniente dal parco antistante, include il soggiorno, con una porzione espressamente destinata al pranzo, e la cucina. Due porte, con ante in vetro, connettono il living con l'area destinata alla preparazione del cibo, trasformandosi in preziosi "pannelli decorativi" nella configurazione aperta.

La zona pranzo



Accanto al tavolo, realizzato su disegno, per definire la zona pranzo i progettisti hanno scelto le sedie *Thea* by Gallotti Radice e gli armadi contenitori *Alcor* by Maxalto. Il lampadario è *Mondrian* by Venicem; le lampade a parete appartengono al modello *Circle* del medesimo produttore.

La cucina



Cucina e living sono poste in diretta connessione grazie a eleganti porte in vetro realizzate anch'esse su disegno. In particolare l'ambiente cucina, su progetto dello studio Nomade, dispone di una scenografica isola centrale definita da un blocco di marmo Calacatta. Le scelte illuminotecniche - con le lampade *Lasvit La Scala Lights* - si inseriscono nel filone che accompagna l'intera progettazione, sospesa tra classico e design.

La stanza padronale



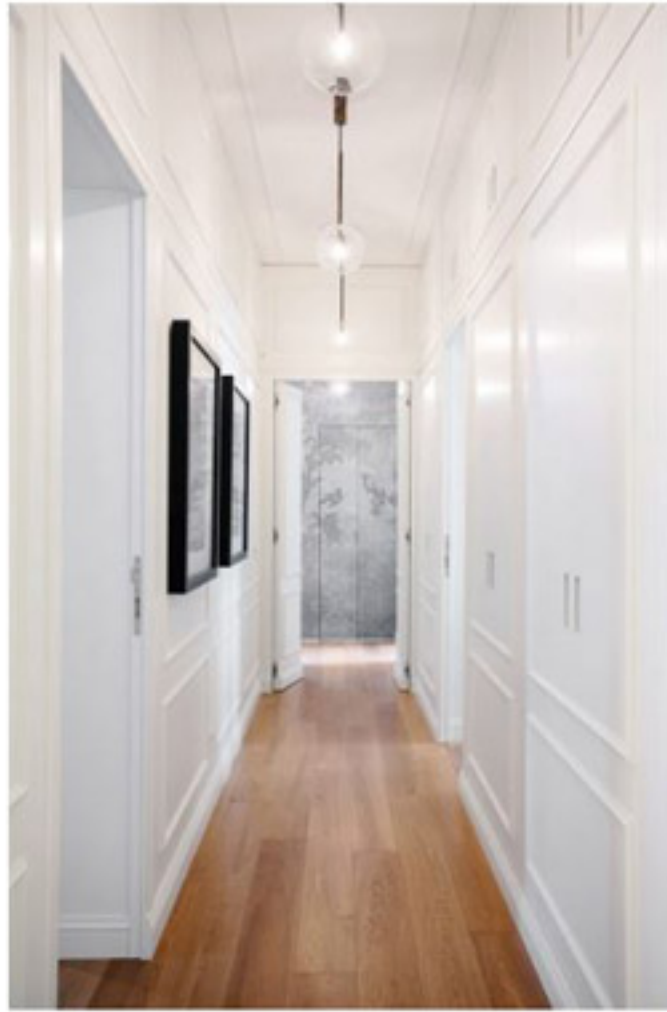
Nel segno della piena coerenza - materica, cromatica e visiva - con il resto della residenza è stata concepita anche la stanza da letto padronale, nella quale Nomade studio ha previsto un armadio rivestito in tessuto su misura che occupa un'intera parete.

La stanza per i figli



Una delle due stanze destinate ai quattro figli della coppia è caratterizzata da un'impostazione "semplice e giocosa". Tuttavia non mancano autentici "tocchi di stile", come lo scenografico lampadario centrale: si tratta della sospensione *Petit Friture Vertigo*.

Il corridoio



Oltre ad agire da elemento che connette la zona giorno e la zona notte dell'appartamento, il corridoio può essere considerato come una presenza "attiva" nella struttura abitativa. Ingloba, infatti, anche un utile armadio reso prezioso da decorazioni a rilievo di colore bianco.

Il progetto dei bagni



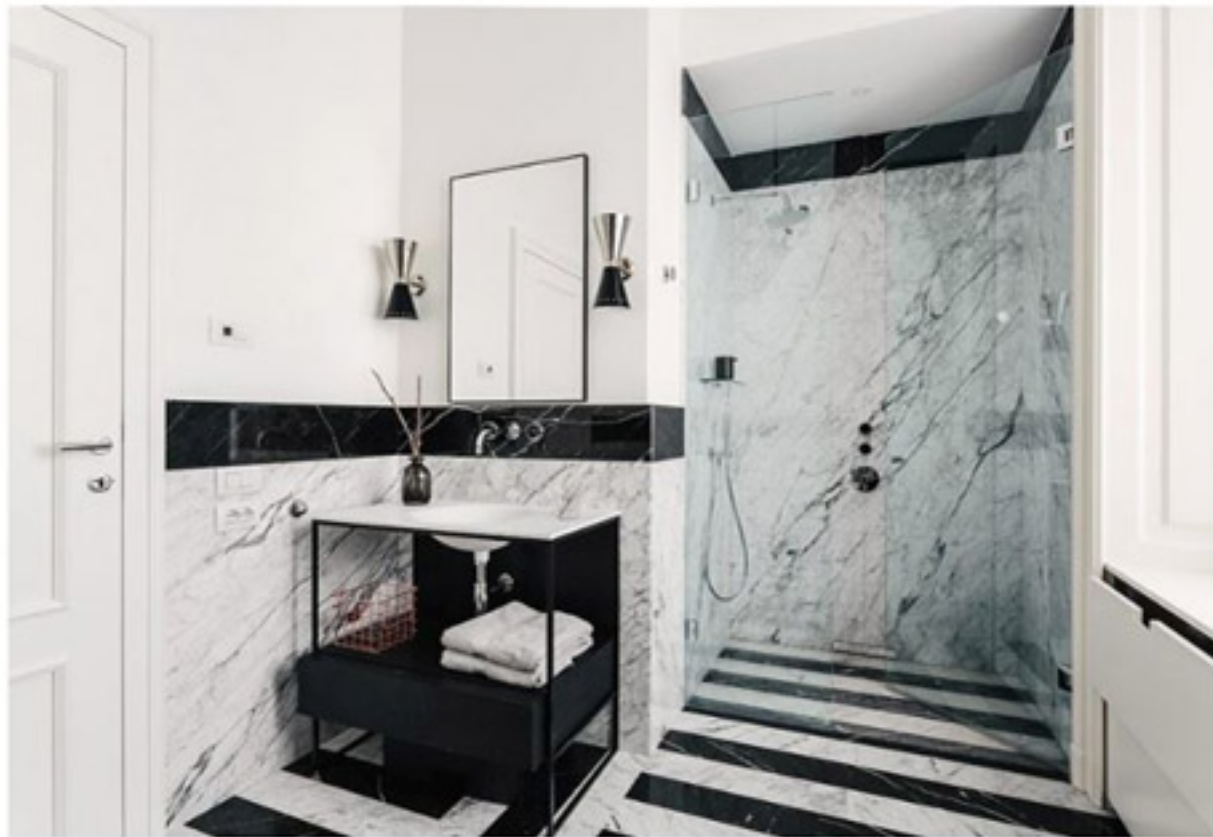
Tre i bagni presenti in questa dimora per sei persone. Per il bagno padronale, direttamente accessibile dalla camera da letto, accanto ad arredi e dettagli realizzati su disegno - come il lampadario centrale e il lavabo - è stato scelto un raffinato rivestimento in marmo bianco Calacatta che sembra capace di raddoppiare la luminosità complessiva dell'ambiente.

La "toilette nascosta"



Lungo il corridoio, celata dietro a pannelli rivestiti con carta da parati *Midnight summer* by Wall & Deco, Nomade Architettura and Interior Design ha previsto una postazione dotata di ampio specchio e sgabello: sembra perfetta per un ultimo ritocco prima di uscire.

Il bagno



Impostazione geometrica e bicromatismi efficaci per uno dei tre bagni dell'appartamento, contraddistinto dal dinamico accostamento tra marmo bianco e nero: una soluma che conferisce all'ambiente una forza unica. Per fare luce sulla postazione lavabo sono state inserite lampade a parete *Ogilvy* by Made.com.

Photo: Simone Furioli

© Riproduzione riservata