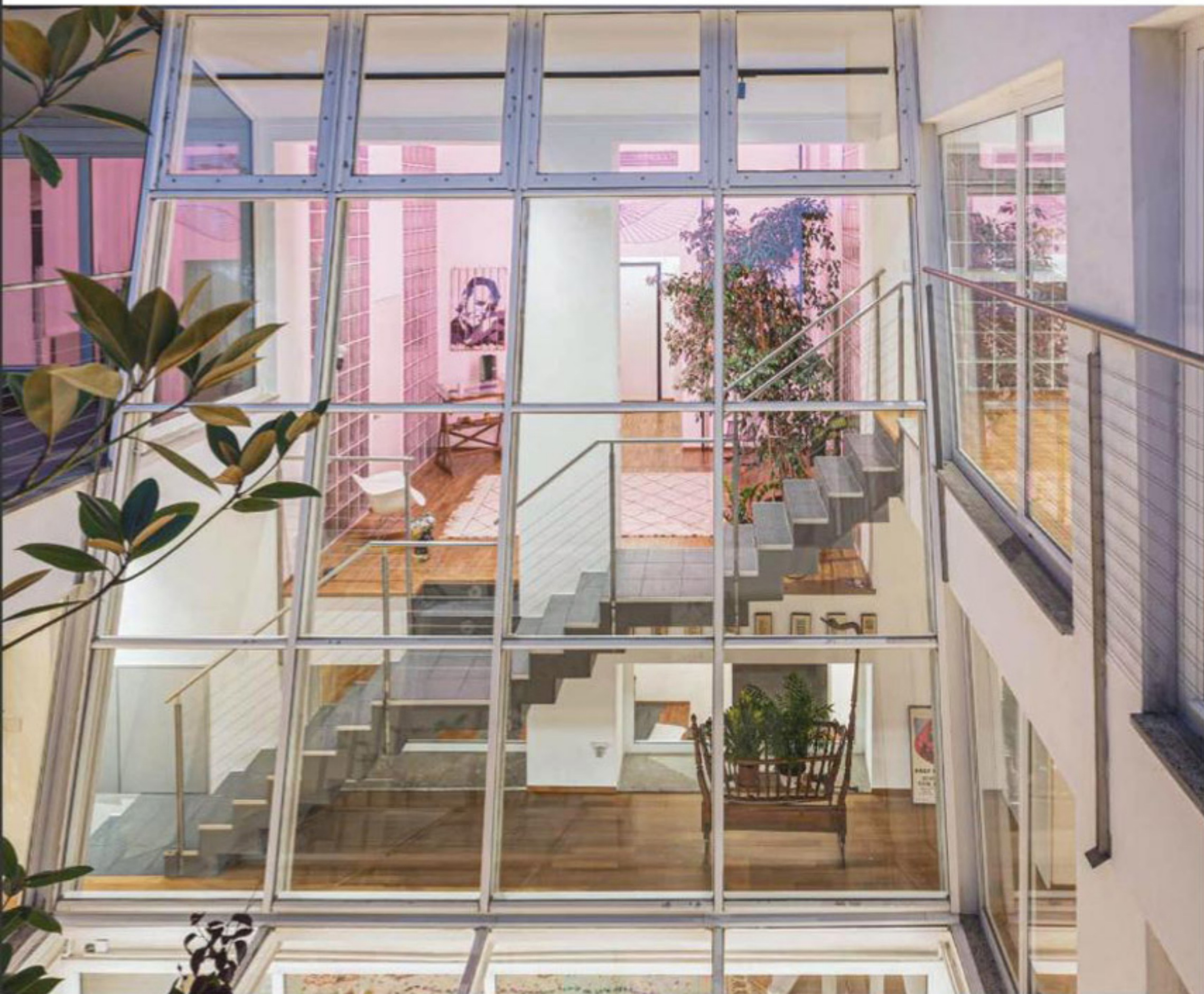


Cescolina

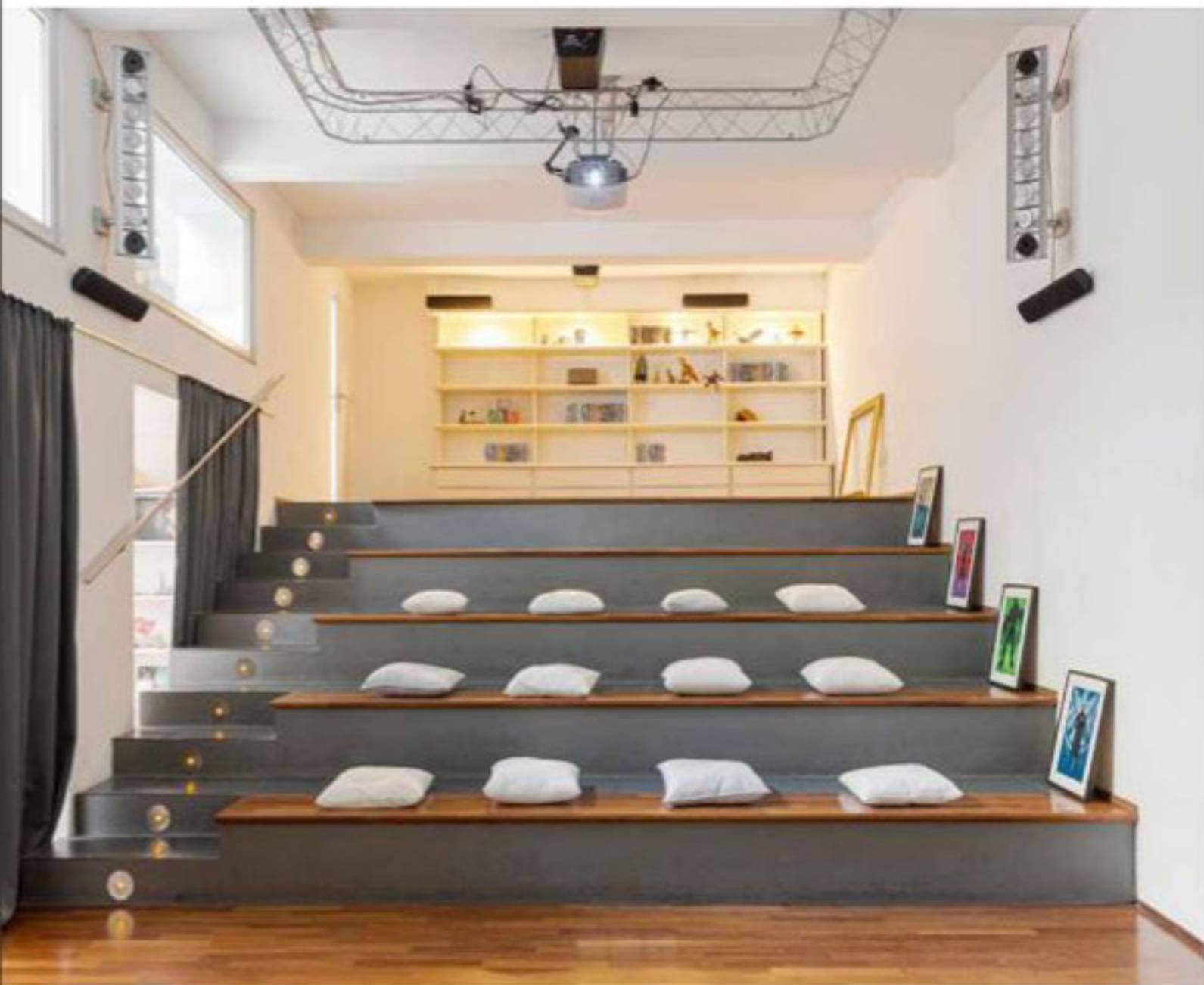
Nomade Architettura

CESCOLINA²



View of the sloping stained glass window

Cescolina' is the "older sister" of Cescolina, the first home of Selma Bertola (founder of the studio) and her family, "to the square" because in the meantime the family has doubled and from 2 it has gone to 4. This house has something magical, also linked to particular coincidences of fate that convinced Selma to pursue her dream and buy it. The house had been renovated in the late 90s by a Milanese architect who had masterfully transformed an old factory into a home where light is the real protagonist. The house is spread over 4 levels, connected by a sculptural staircase that overlooks the large inclined window. The house looks like a modern reinterpretation of the Roman Domus, which opens onto a central courtyard, in this house made of windows that look at each other. The interiors have been revised, but the plan layout has remained almost unchanged, with the exception of a few small demolitions. 'Eclectic' is the adjective that best describes the choices followed in the interior, a succession of colorful environments, different from each other, as if they were small neighborhoods within a city, each characterized by its own spirit. As much as it can be generically defined Loft, this house manages to maintain separation and privacy, with a secluded and traditional sleeping area.



Cinema room, located in the lower ground floor

Cescolina' è la "sorella maggiore" di Cescolina, la prima casa di Selina Bertola (fondatrice dello studio) e della sua famiglia, "alla seconda" perché nel frattempo la famiglia si è duplicata e da 2 si è passati ad esser 4. Questa casa ha un che di magico, legato anche a particolari coincidenze del destino che hanno convinto Selina a perseguire il suo sogno ed acquistarla. La casa era stata ristrutturata alla fine degli anni '90 da un architetto milanese che aveva saputo con grande maestria trasformare un vecchio opificio in una dimora in cui la luce è la vera protagonista. La casa si sviluppa su 4 livelli, collegati da una scalinata scultorea che si affaccia sulla grande vetrata inclinata. Pare una moderna

reinterpretazione della Domus romana, che si apre su una corte centrale, in questo casa fatta di vetrata che si guardano reciprocamente. Sono stati rivisitati gli interni, mantenendo però pressoché invariata la disposizione in pianta, fatta eccezione per qualche piccola demolizione. Ed è il fatto che meglio descrive le scelte seguite negli interni, un susseguirsi di ambienti colorati, differenti tra di loro, come fossero piccoli quartieri all'interno di una città, ognuno caratterizzato dal proprio spirito. Per quanto possa esser genericamente definito Loft, questa casa riesce a mantenere separazione e privacy, con una zona notte defilata e tradizionale.

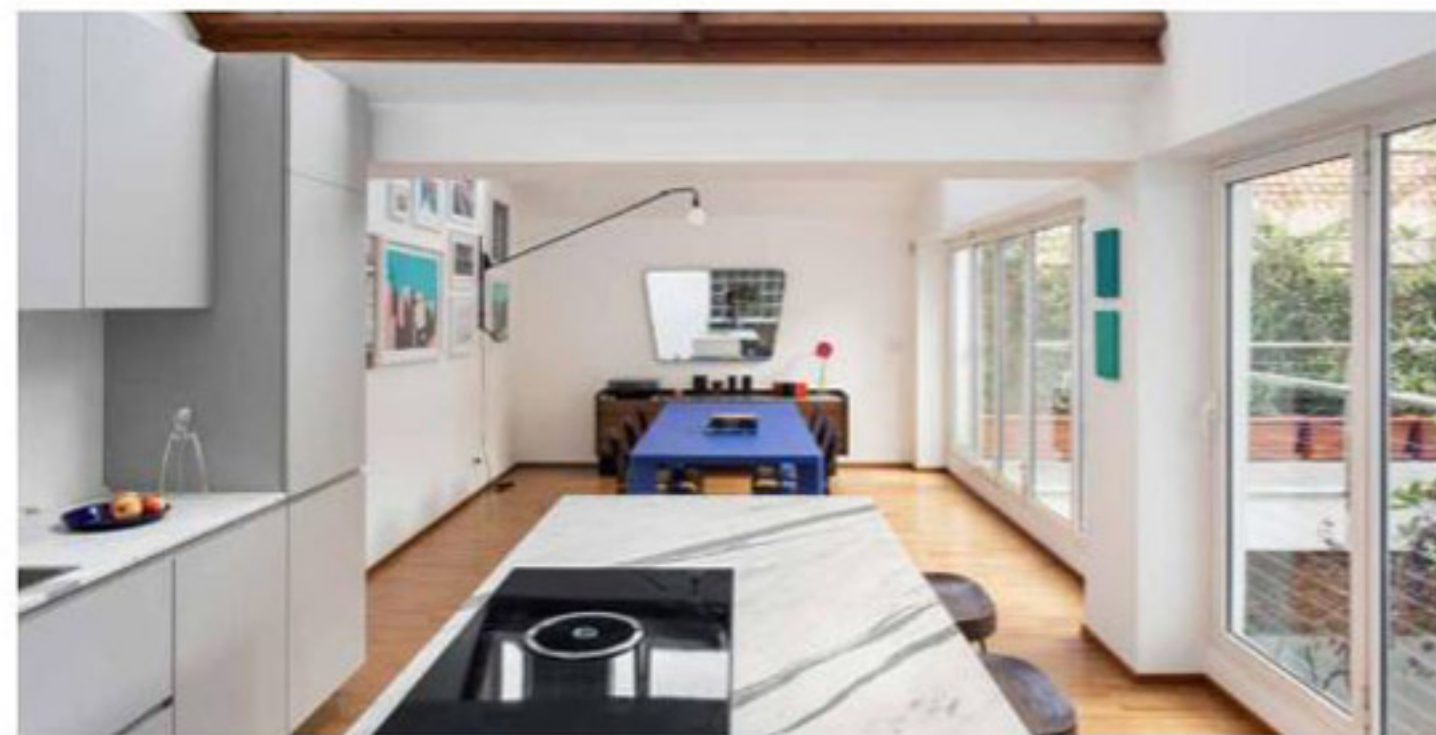
Nomade Architettura

NOMADE ARCHITECTURE AND INTERIOR DESIGN WAS FOUNDED IN 2010 BY SELINA BERTOLA, IT IS A CLEAR EXAMPLE OF HOW DISTINCTIVE SKILLS, PROFESSIONALISM AND COLLABORATION AT SEVERAL LEVELS CAN COEXIST AND PLAY A FUNDAMENTAL ROLE IN AN EXTREMELY COMPETITIVE SECTOR SUCH AS INTERIOR ARCHITECTURE. FUNDAMENTAL IS THE INTERNATIONAL NETWORK DEVELOPED BY NOMADE, WHICH MAKES IT POSSIBLE TO COLLABORATE WITH OTHER ARCHITECTURAL FIRMS BEYOND THE BORDERS OF THE COUNTRY.

NOMADE ARCHITETTURA E INTERIOR DESIGN NASCE NEL 2010: FONDATA DA SELINA BERTOLA, È UN CHIARO ESEMPIO DI QUANTO COMPETENZE DISTINTIVE, PROFESSIONALITÀ E COLLABORAZIONE A PIÙ LIVELLI POSSANO COESISTERE E GIOCARE UN RUOLO FONDAMENTALE IN UN SETTORE ESTREMAMENTE COMPETITIVO COME L'ARCHITETTURA D'INTERNI. FONDAMENTALE È IL NETWORK INTERNAZIONALE SVILUPPATO DA NOMADE, CHE RENDE POSSIBILE LA COLLABORAZIONE CON ALTRI STUDI DI ARCHITETTURA OLTRE I CONFINI DEL PAESE.



The kids' bathroom, clad with Moroccan cement tiles



The dining room and kitchen are connected, located under the shade that brightens up the space



The custom made book shelving and the Hermès wallpaper

PROJECT CREDITS

Contractor: EDU I CO

Electrician: CMR SOCIETÀ COOPERATIVA

Mechanical: CII SERVICE

Flooring: PARQUET CLIO

Photo: SIMONE FURIOSI