

youtrade *Casa*

VERONA

**B&B CON VISTA
SUL RELAX**

RASSEGNA

**LE NOVITÀ PER IL LOCALE
PIÙ PRIVATO DI CASA**

LONDRA

**UN LOFT DAL SAPORE
VECCHIA INDUSTRIA**

MILANO

**MARMO PER I SERVIZI
DELLA FAMIGLIA VIAGGIATRICE**

Bagno

**LO SPAZIO
MIGLIORE DA DEDICARE
A VOI STESSI**

Bagno privato rivestito in Marmo di Carrara. Progetto Studio Nomade



Selina Bertola di Studio Nomade

Selina, dopo aver conseguito la laurea in Architettura con specializzazione in Interior design nel 2005 al Politecnico di Milano, si trasferisce a Londra dove frequenta un master in Interior and spatial design al Chelsea College of Arts and Design. Terminato il master inizia la collaborazione con lo studio di architettura Artillery architecture and interior design di Londra. Qui avrà modo di seguire differenti progetti dalla fase di concept a quella di cantiere, che la porteranno anche a Parigi e Francoforte. Nel 2008 torna in Italia e collabora con alcuni noti studi di Milano, sviluppando il suo interesse legato all'architettura degli interni, seguendo progetti che variano da alberghi a residenze ad allestimenti, accrescendo le sue competenze in tali ambiti. La passione e l'interesse per le differenti culture la portano a viaggiare in tutto il mondo, accrescendo così il bagaglio legato ai differenti modi di vivere e abitare. Nel 2010 fonda a Milano lo studio di Architettura e Interior design Nomade architettura e interior design.

A Londra, la ristrutturazione di un loft in una delle zone più in voga, Shoredite, offre ottimi spunti per ripensare uno spazio industriale senza stravolgerne completamente l'impostazione e mantenendo il sapore industrial, ma coniugato al tratto gentile proprio di una residenza. L'appartamento si sviluppa su tre livelli, con una zona notte sul soppalco e una taverna in interrato, e ha tre bagni, uno per piano, con uno stile vagamente retrò che ben si sposa con il mood generale. Arredati con pezzi realizzati su misura, ma anche con object trouve e arredi della grande distribuzione, coniugano funzionalità a scelte estetiche declinate al fusion style con cementine a terra, rivestimenti in ceramica dal formato rettangolare, legno e ferro grezzo cerato che riprende anche gli elementi strutturali e le scale del loft. Lo spazio si articola in una zona giorno con cucina a vista, la zona pranzo e il living a doppia altezza sul quale si affaccia la camera da letto sul soppalco. Al piano interrato è stato ricavato un altro spazio conviviale, una taverna con un grande tavolo e un angolo cottura.



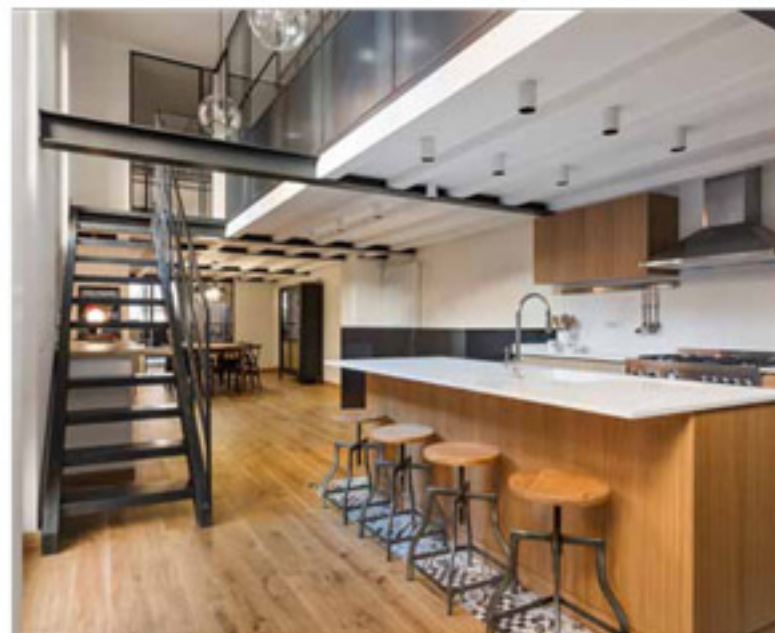
Tre bagni sul Tamigi

A Londra un loft dal sapore industriale è stato ristrutturato con l'aggiunta del comfort necessario per una residenza su diversi livelli e arredata anche con pezzi realizzati su misura



Vista sul bagno padronale con vasca vintage con piedini
Sopra, mobile lavabo su misura in legno e ferro grezzo cerato

Il bagno ospiti, al piano terra, con mobile in legno e cementine in contrasto
Sopra, a destra, soluzioni vintage per il bagno in taverna con legno e rivestimento in piastrelle bianche, lucide, dal formato rettangolare
A destra, la cucina a vista con il tappeto in ceramica



LA SCHEDA

LOCATION: Londra

PROGETTO: Studio Nomade
www.nomadearchitettura.com

BAGNO PADRONALE: Mobile lavabo su misura, Specchio Grundtal by Ikea, Applique Brooklyn Vintage Antique Ribbed Glass Retro Funnel Wall Sconce by Industville

BAGNO OSPITI: Mobile bagno Cargo, Specchio Parker by Maison du monde, Applique Brocanteur by Maison du monde

BAGNO TAVERNA: Scala in legno vintage, Mobile lavabo Hemnes by Ikea, Specchio Cabine by Maison du Monde

ANNO DI REALIZZAZIONE: 2017

FOTO CREDITS: Simone Furlisi

Chic and choc con i marmi preziosi

A Milano una residenza che coniuga lo stile inglese e il design italiano per una famiglia sempre in movimento da un Paese all'altro. Con una scelta radicale: raffinata pietra in tutti e tre i bagni

Effetti optical realizzati con un'alternanza geometrica di marmi bianchi e neri

Il bagno padronale completamente rivestito in marmo bianco Calacatta, con la grande doccia doppia

Studio Nomade interviene nell'interessante contesto di un appartamento in una zona residenziale a Milano, progettato per una famiglia numerosa di viaggiatori internazionali con l'esigenza di una location d'appoggio a Milano per le loro visite occasionali nel capoluogo lombardo. Una casa che faccia sentire a casa e che coniughi stile inglese e design italiano. Particolare attenzione è stata data alla progettazione dei bagni, tre, con un risultato estetico finale di estrema eleganza.

Il bagno padronale, collegato alla camera da letto, è un'esplosione di marmo bianco Calacatta che riveste tutte le superfici e l'ampia zona doccia king size. Il bagno per gli ospiti è giocato sui colori grigi della resina a parete che esaltano la zona doccia rivestita in marmo Calacatta Vagli dalle sfumature dorate e che riportano al mobile lavabo in legno. Il terzo bagno ha, invece, un impatto optical ed è studiato in un'alternanza geometrica tra marmi bianchi e neri. Filo conduttore di questi tre ambienti, oltre ai marmi preziosi, è il concept delle docce a filo pavimento e la trasparenza delle lastre in cristallo che le delimitano.

Il bagno ospiti giocato con un rivestimento in resina antracite e le sfumature dorate del marmo Calacatta Vagli

LA SCHEDA

LOCATION: Milano
PROGETTO: Studio Nomade www.nomadearchitettura.com
BAGNO OSPITI: Lampade Ball by Anastasiades, lavabo Altamarea collezione Must
BAGNO PADRONALE: lavabo realizzato su disegno, lampadario realizzato su disegno, lampade a parete Pillar by Davey
BAGNO: lampadario Two Spheres by Atelier Areti, lampade a parete Ogilvy by Made.com
ANNO DI REALIZZAZIONE: 2016