



LevoFloor Pronto

Il primo premiscelato in sacco pronto all'uso

Novità assoluta



La soluzione architettonica per pavimenti "ghiaia a vista"

Soluzioni architettoniche per l'edilizia

Levocell un marchio Puredil



- Gestione ↓
- Distributori ↓
- Produttori ↓
- Materiali e sistemi ↓
- Attrezzature e Macchine ↓
- Associazioni ↓
- Formazione

Un appartamento sui Navigli a Milano di Nomade Architettura

di Redazione | 30 giugno 2015 in Progetti, Residenza, Ristrutturazione • 0 Commenti

Informazioni sull'autore



Redazione

Condividi quest'articolo

- Twitter
- Digg
- Delicious
- Facebook
- Stumble
- Subscribe by RSS



La cucina comunica con la zona pranzo attraverso una porta e una finestra (foto Nomade Architettura)

La ristrutturazione in un appartamento, progettato da **Nomade Architettura**, nel cuore della zona dei Navigli a Milano, uno dei più caratteristici e suggestivi della città. L'appartamento non era stato toccato da decenni e ha dovuto essere ridisegnato completamente.



La zona salotto visto dalla cucina (foto Nomade Architettura)

Leggi la rivista



5/2015



4/2015



3/2015

Edicola Web

Fai fruttare il tuo lavoro! Scopri come leggendo...



Cogli le occasioni

77 modi facili e intelligenti per migliorare la produttività e i profitti

VAI ALLA SCHEDA

tecniche nuove

Seguici:

- RSS Feed
- Twitter
- Facebook
- LinkedIn

Federcomated →



12 giugno 2015

Distribuzione: risposte coerenti ed efficaci per il mercato contemporaneo

Associazioni →



1 luglio 2015

Carlo Sangalli, nuovo presidente di Rete Imprese Italia

L'idea principale è stata quella di giocare con le peculiarità originali dell'appartamento, come le travi in legno del soffitto, coperte fino al giorno in cui il controsoffitto esistente è stato demolito, e gli infissi originali, in contrasto con un certo numero di scelte progettuali forti.



La cucina è racchiusa in una scatola di ferro e vetro (foto Nomade Architettura)

Fra queste la cucina, racchiusa in una scatola di ferro e vetro, comunicante con la zona pranzo attraverso una porta e una finestra all'interno della struttura che permettono di chiudere la cucina se necessario.



Uno scorcio della cucina (foto Nomade Architettura)

L'arredamento scelto ancora una volta gioca con il contrasto di alcuni elementi d'epoca e alcuni oggetti di design noti. Particolare attenzione è stata posta alla luce, assicurando che diversi scenari possano essere creati di giorno e di notte. L'atmosfera della casa è calda e accattivante.



contemporaneo

27 giugno 2015

24 aprile 2015

Confcommercio festeggia il suo settantesimo compleanno

Piemonte: il motore del rilancio è la filiera delle costruzioni

24 giugno 2015

Sostenibilità energetica motore delle pmi

15 aprile 2015

Quali canali per il distributore di materiali edili?

Tag

acciaio alluminio Ance bagno Betafence

calcestruzzo Carlo Sangalli **ceramica** Cna

commercio Confcommercio costruzioni

Credito decori economia **edilizia**

finanziamenti finestre Giuseppe Freri gres

porcellanato Hormann **imprese**

isolamento isolamento acustico isolamento termico

legno Mapei mercato pannello Paolo Buzzetti

parquet pavimenti piastrelle **pmi** posa

pubblica amministrazione pvc radiatori risparmio

energetico **ristrutturazione** rivestimenti Ruredil

sanitari Sicurezza vetro



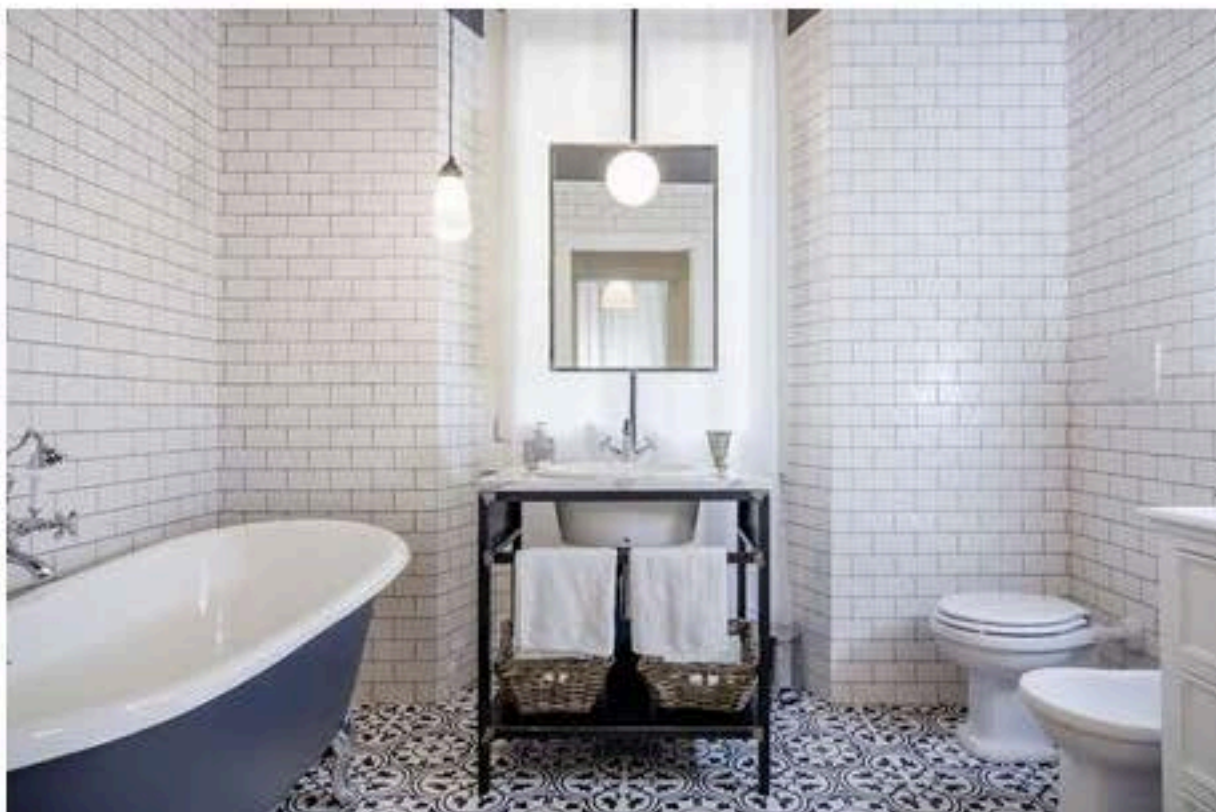
L'arredamento è stato scelto giocando con il contrasto di alcuni elementi d'epoca e alcuni oggetti di design (foto Nomade Architettura)

Nei bagni un ruolo importante è giocato dai materiali, piastrelle di cemento fatte a mano sono state scelte per i pavimenti, giocando con il contrasto con le piastrelle bianche più delicate alle pareti.



Una vecchia macchina da cucire restaurata è utilizzata come base per il lavabo (foto Nomade Architettura)

In entrambi i bagni, il reale protagonista è il lavabo: nel bagno degli ospiti una vecchia macchina da cucire restaurata è utilizzata come base per il lavabo, nel bagno principale la base lavabo e lo specchio sono realizzati in ferro su misura.



Lo specchio, posizionato di fronte alla finestra, può ruotare per consentirne l'apertura (foto Nomade Architettura)