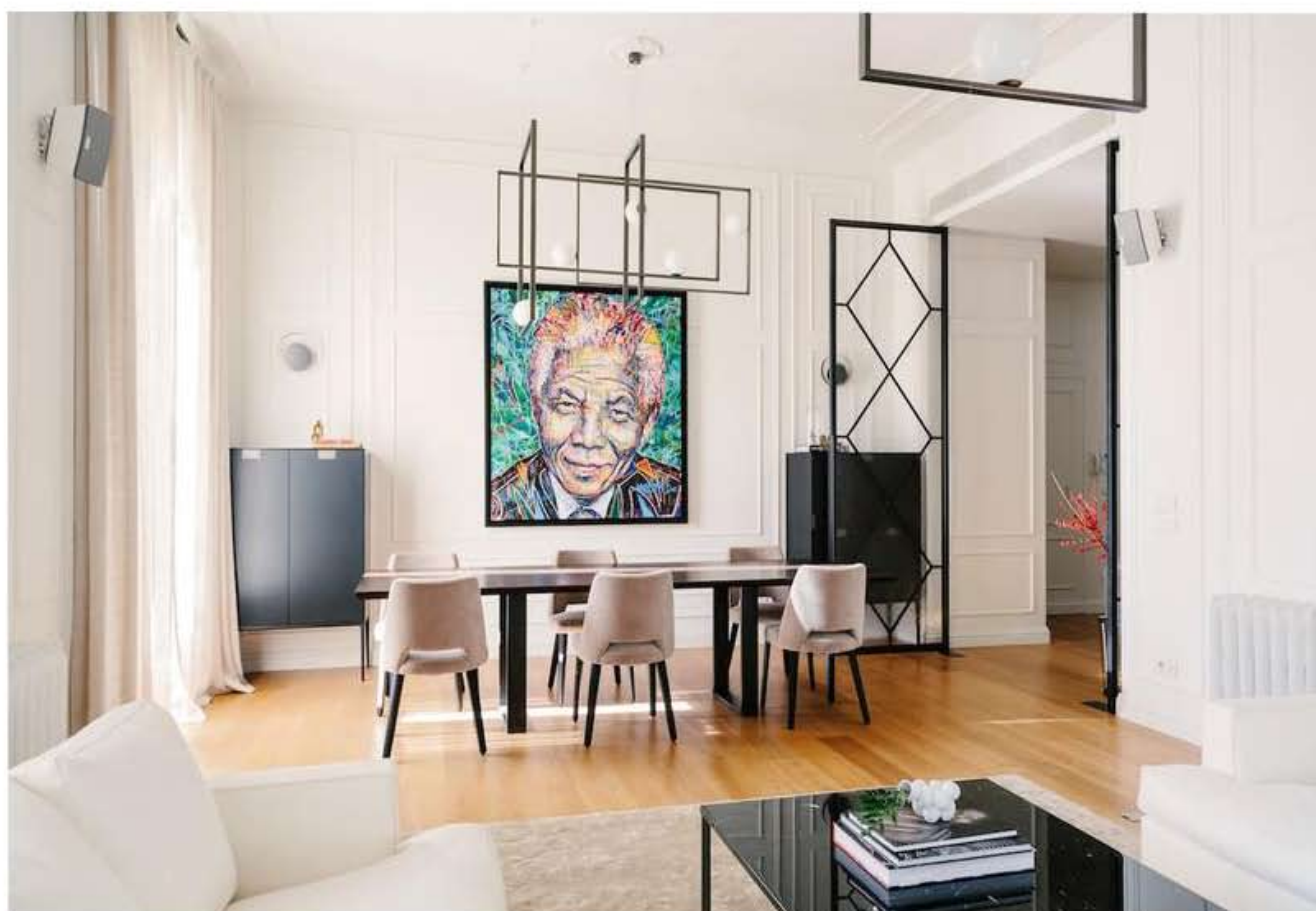


ELLE DECOR &gt; INTERIOR DECORATION &gt; ARREDAMENTO STILE INGLESE E DESIGN ITALIANO SI INCONTRANO A MILANO

# ARREDAMENTO STILE INGLESE E DESIGN ITALIANO SI INCONTRANO A MILANO

*L'appartamento firmato dallo studio Nomade Architettura fonde ispirazioni british e gusto Made in Italy per un mix tra eleganza e stile*



IL SOGGIORNO DELL'APPARTAMENTO MILANESE REALIZZATO DA NOMADE ARCHITETTURA, CHE OSPITA IL SOFA EROS BY FLEXFORM, ABBINATO ALLE POLTRONE FEBO BY MAXALTO, I TAVOLINI LITHOS BY MAXALTO, E UNA LAMPADA DA TAVOLO TOC BY PENTA LIGHTING. A TERRA, UN TAPPETO BY THE RUG COMPANY STAR SILK, E AI SOFFITTI UN LAMPADARIO MONDRIAN BY VENICEM. (FOTO: SIMONE FURIOSI)

**Arredamento in stile inglese e design italiano** si incontrano per "creare una residenza che facesse sentire a casa, dal tocco inglese e dal design italiano". Era questa l'esigenza della famiglia di sei persone che oggi la abita, e che ha preso vita con il più recente progetto a cura dell'architetto Selina Bertola fondatrice dello studio **Nomade Architettura**, terminato a fine anno. Situato nel centro di **Milano**, l'**appartamento** si sviluppa su una superficie di 200mq ed è ospitato all'interno di un palazzo del 1920. L'ingresso, concepito come un prezioso scrigno, si apre da un lato verso il soggiorno, dall'altro verso la cucina e dall'altro ancora verso la zona notte.



*Nella foto: l'ingresso, con una seduta realizzata ad hoc fa e lo chandelier Panton Verpan. (Foto: Simone Furiosi)*

A collegare soggiorno e cucina, due grandi porte vetrate che diventano pannelli decorativi quando aperti, o porte dall'elegante **stile inglese** quando chiuse.



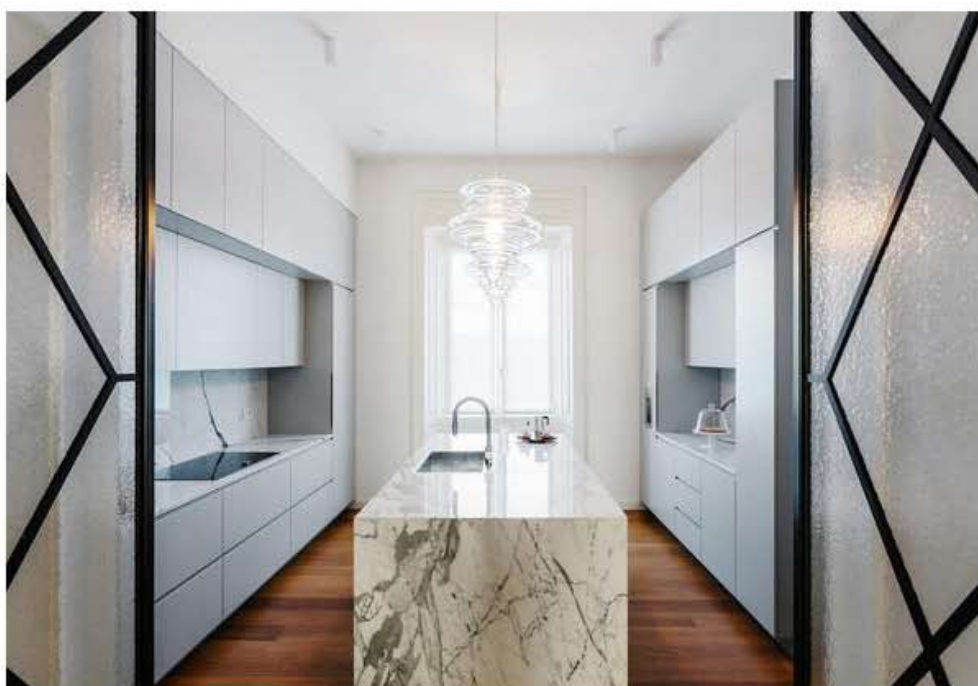
*Nella foto: il corridoio con le grandi porte vetrate decorative che dividono gli spazi. (Foto: Simone Furiosi)*

Il soggiorno, completamente avvolto dalla luce naturale che proviene dalle finestre che si affacciano sul parco di fronte alla casa, ospita il Sofa Eros by Flexform, abbinato alle poltrone Febo by Maxalto, i tavolini Lithos by Maxalto, e una lampada da tavolo Toc by Penta Lighting. A terra, un tappeto by The Rug Company Star Silk, e a soffitto un lampadario Mondrian by Venicem.



*Nella foto: il soggiorno. La TV è nascosta dietro al quadro di fronte alla finestra, che si alza o si abbassa quando necessario. (Foto: Simone Furiosi)*

La cucina è progettata a misura. Con un'isola centrale realizzata lavorando un blocco di marmo Calacatta, linee geometriche e colori tenui, in forte contrasto con il parquet scuro e le forme curvilinee del lampadario al soffitto.



*Nella foto: la cucina, dove il protagonista è un grande blocco in marmo realizzato su misura e il colore predominante è il bianco, che dà vita ad uno spazio luminosissimo. (Foto: Simone Furiosi)*

Da un lungo corridoio intagliato in modanature bianche e rivestimenti in carta da parati, si accede alla zona privata della casa. Qui, la camera da letto principale, da cui si accede all'adiacente bagno en suite. Il letto della stanza è firmato Del Pero, i comodini, Lema, le lampade, Dioscuri by Artemide e, a terra, un grande tappeto by The Rug company Platinum.



*Nella foto: la camera da letto principale. A fare da protagonista, sopra il letto, un coloratissimo quadro pop. (Foto: Simone Furiosi)*

Il bagno principale, collegato alla camera da letto, è luminoso ed elegante, il marmo bianco Calacatta illumina lo spazio. Il lavabo è stato realizzato su disegno, così come il lampadario. Le lampade a parete, sono Pillar by Davey.



*Nella foto: il bagno adiacente alla camera principale, dove a fare da protagonista è il marmo. (Foto: Simone Furiosi)*

Le stanze per i ragazzi, sono allegre e colorate. I letti sono stati realizzati su misura e, al soffitto, una lampada Petit Friture Vertigo crea il contrasto con il colore chiaro delle pareti, e regala un suggestivo effetto alle pareti. Al muro, una libreria realizzata su misura e sotto, una scrivania per lo studio.



*Nella foto: la camera dei ragazzi. (Foto: Simone Furiosi)*

Grande importanza è stata data anche a un altro dei bagni presenti nella casa, che gioca con le forme geometriche. Qui, a decorare lo spazio, un disegno di marmo bianco e nero, attorno al quale ruotano timidamente tutti gli elementi presenti nel bagno, come la grande porta vetro che crea l'ambiente doccia, e delle piccole, vivacissime lampade a parete Ogilvy by Made.com, accanto alla specchiera.



*Nella foto: Uno dei bagni presenti nell'abitazione, caratterizzato dai forti contrasti di marmo bianco e nero. (Foto: Simone Furiosi).*

[www.nomadearchitettura.com](http://www.nomadearchitettura.com)

SCOPRI ANCHE:

- [Il restyling di una casa a Milano tra arte e architettura](#)
- [Un appartamento nel quartiere Isola](#)
- [A casa di Luca Bombassei](#)
- [Un appartamento vecchia Milano](#)

di **Valentina Mariani** / 10 Gennaio 2017

TAGS: RESTYLING , MILANO , INSTANT-ARTICLE