

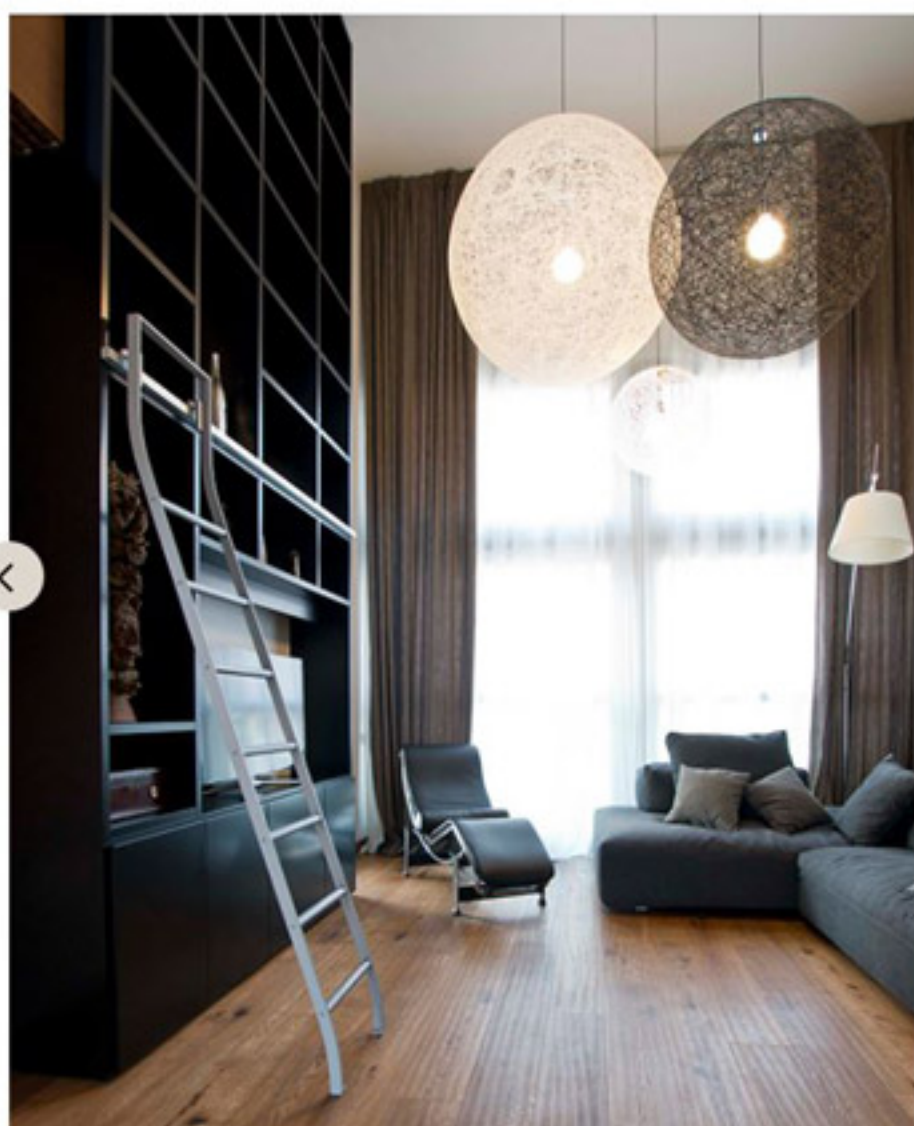
Progetti degli architetti

85 mq con la camera in più sul soppalco



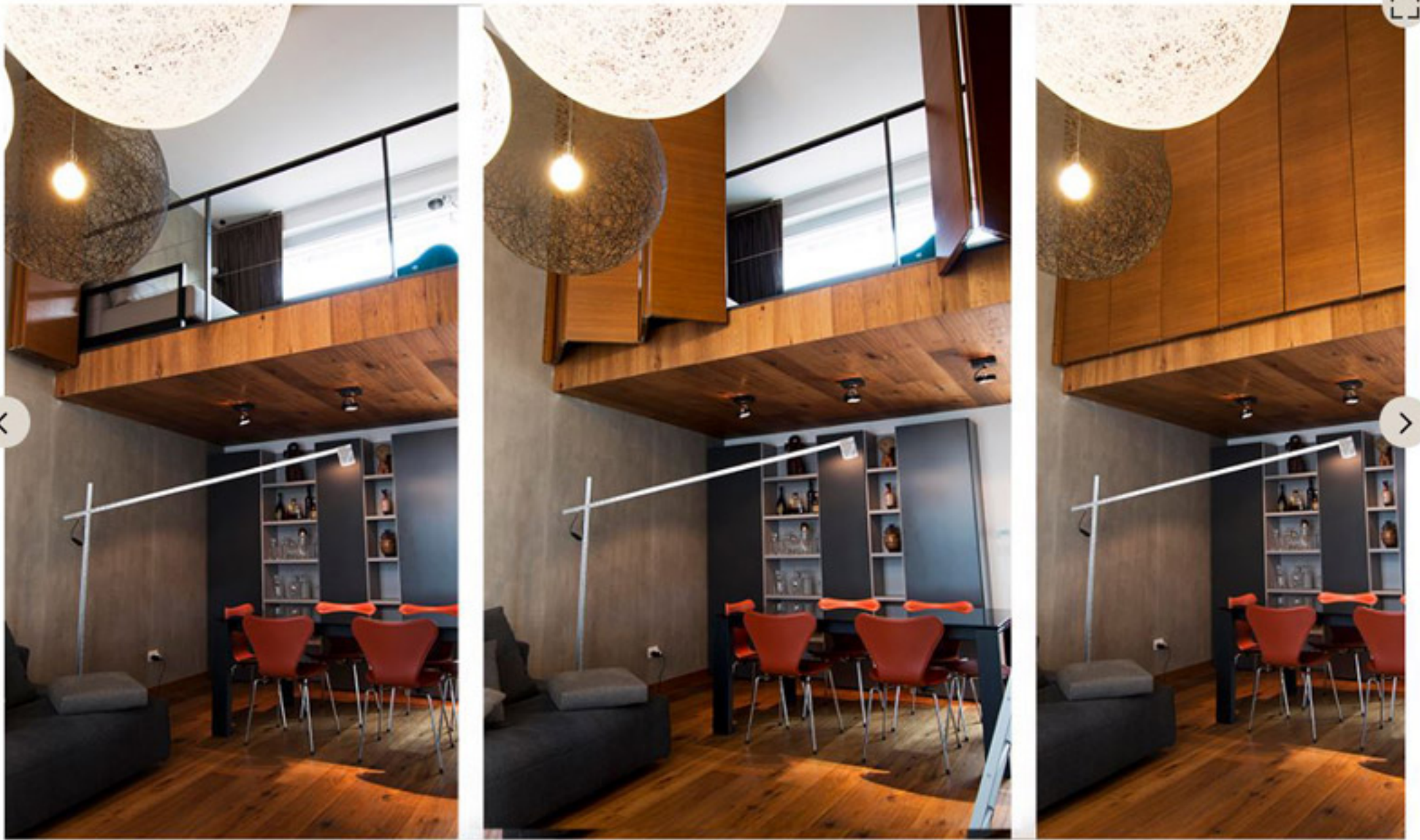
La doppia altezza della zona giorno viene enfatizzata utilizzando grandi lampade che diventano protagoniste dello spazio

1/8



Il divano è modulare: i singoli elementi possono essere facilmente spostati per dar vita a numerose combinazioni differenti a seconda dell'occasione. La zona pranzo si trova sotto il soppalco: il soffitto è rivestito con la stessa essenza usata per il pavimento, per creare un'atmosfera raccolta.

2/8



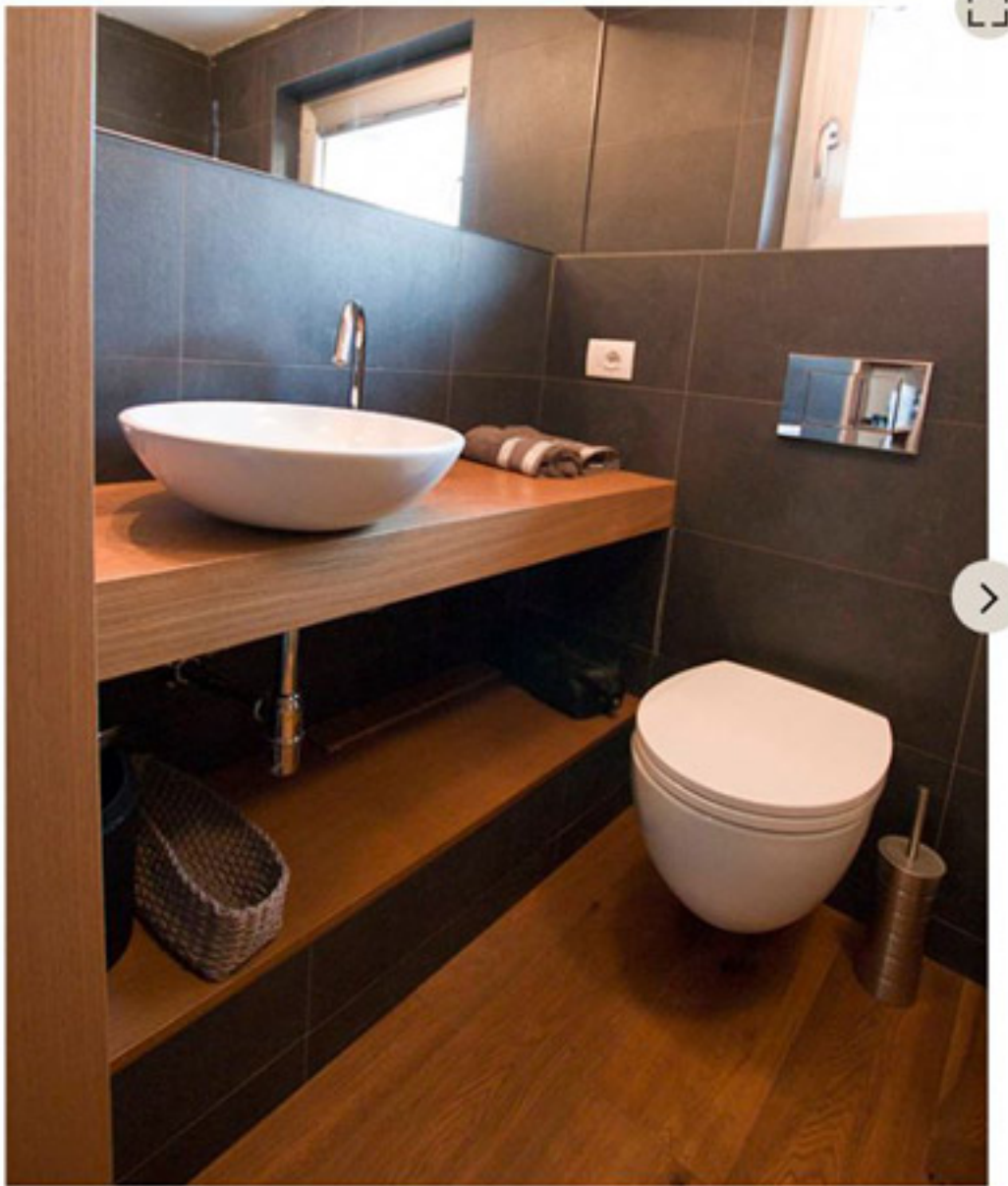
Il lato del soppalco che si affaccia sul living è delimitato da una parete in pannelli di legno che semplicemente spostati isolano questo spazio dando vita ad una stanza in più.

3/8



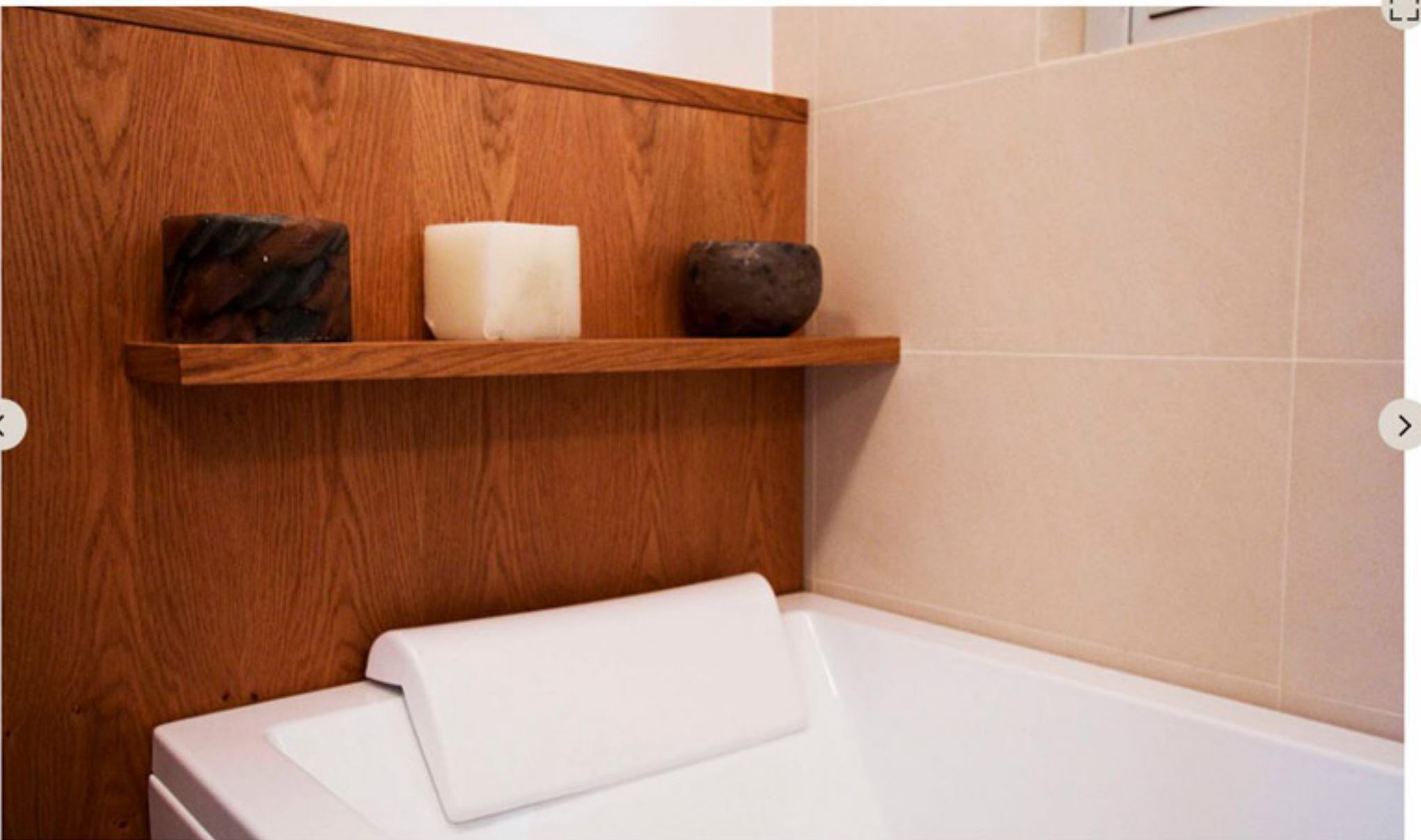
la cucina è delimitata da un bancone che invita alla convivialità; la parete è in vernice lavagna nera, l'idea è che diventi un diario di bordo.

4/8



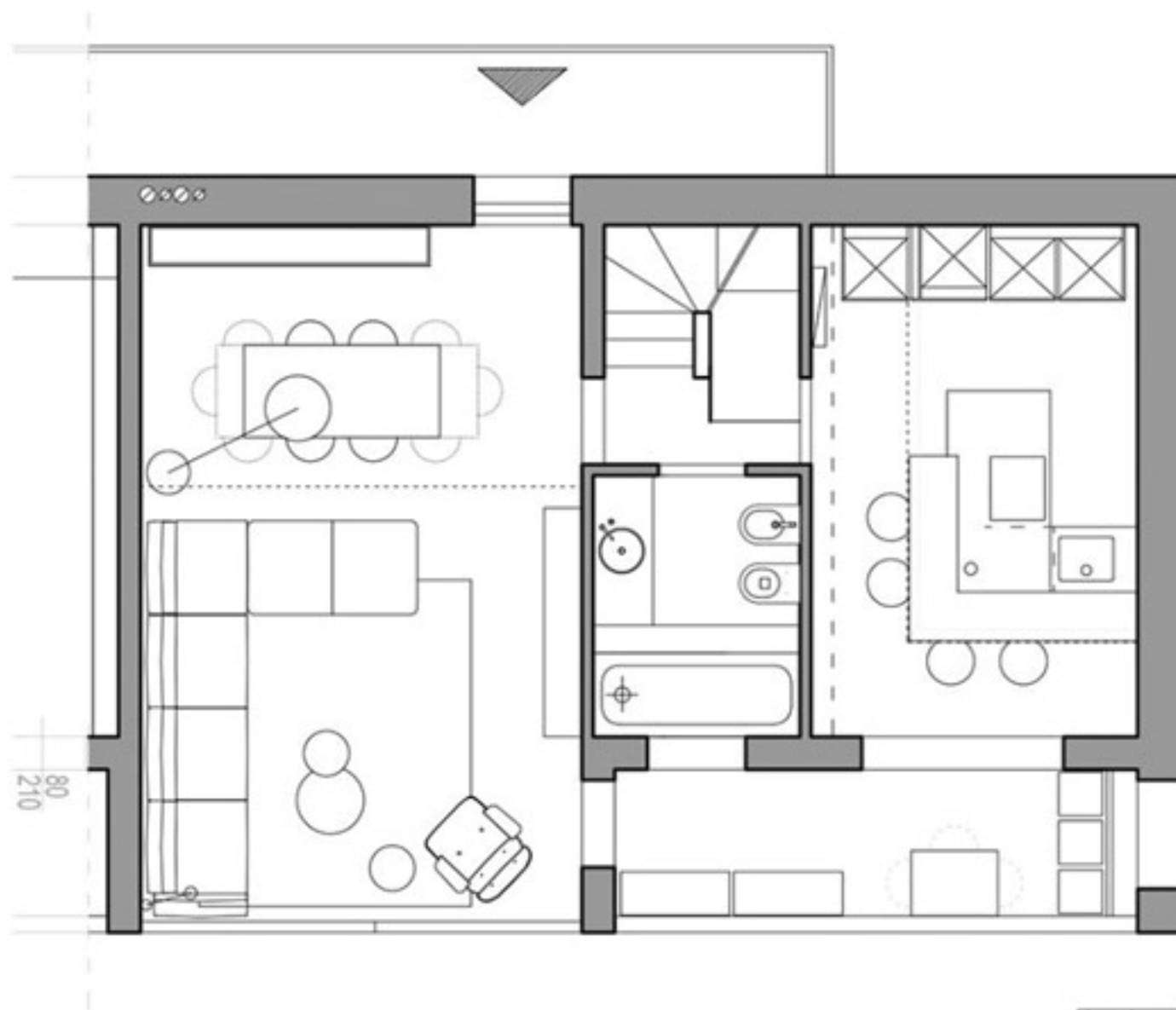
Piccoli trucchi: l'utilizzo degli specchi contribuisce ad aumentare la percezione degli spazi. Inoltre, a differenza di quanto non si creda, i colori scuri negli ambienti piccoli impreziosiscono e non "riducono" visivamente le dimensioni della stanza

5/8



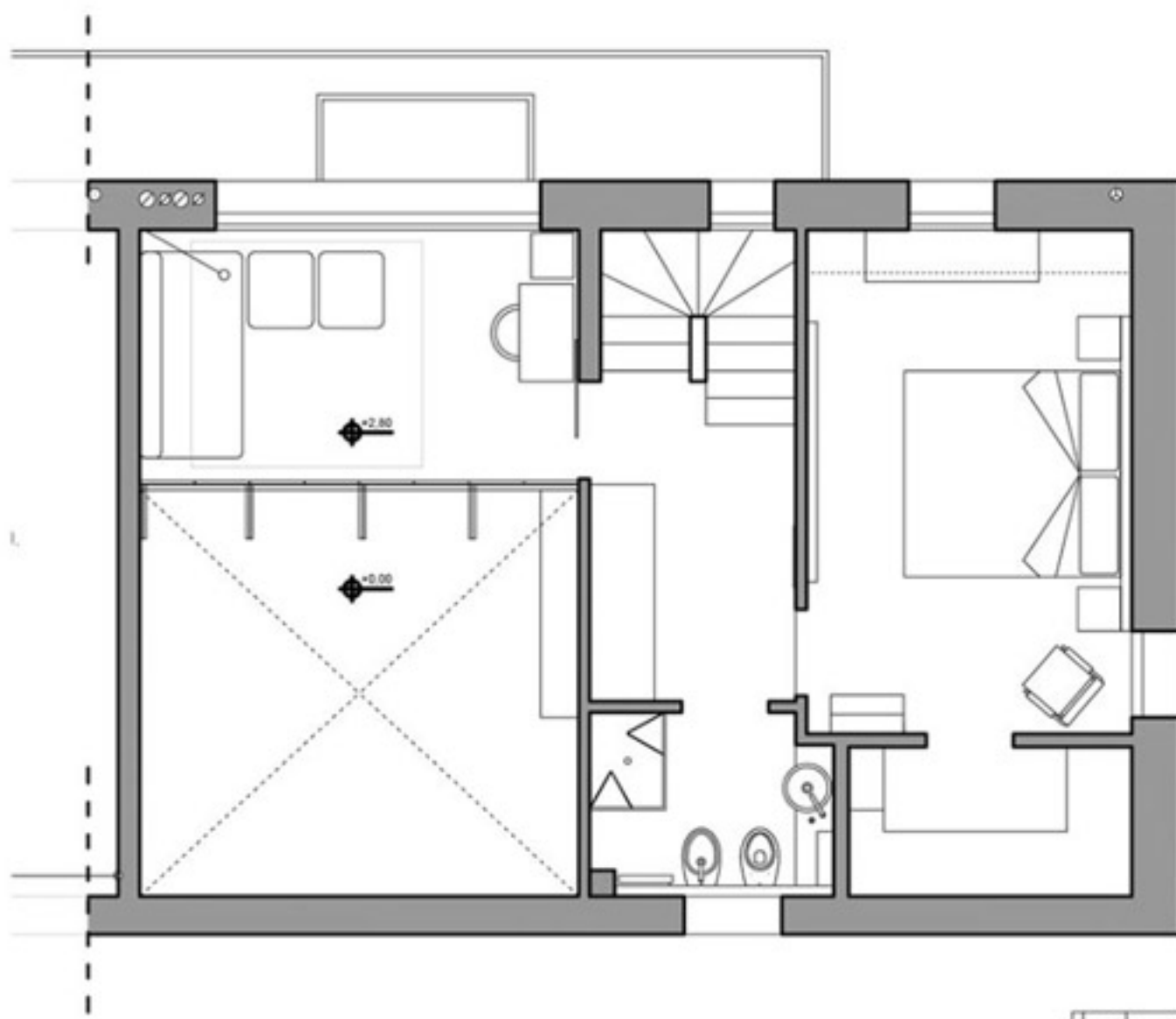
La parete dietro la vasca è rivestita in legno: per aumentare lo spazio contenitivo sono stati aggiunti cassetti e mensole realizzati su progetto.

6/8



La pianta del piano terra: si entra sulla zona pranzo ribassata dal sovrastante soppalco, per poi passare all'area relax a doppia altezza. Al centro si trova il bagno principale e, di fianco, la grande cucina affacciata sul terrazzo.

7/8



La zona soppalcata ospita la camera padronale con cabina armadio e secondo bagno. Inoltre l'area che si affaccia sul living può essere isolata e trasformata in camera per gli ospiti.

8/8

18 ottobre 2017



Un appartamento duplex di 85 metri quadri è stato progettato per unire praticità e stile con tante soluzioni salvaspazio a sorpresa

Alessandro ha acquistato un **Loft duplex a Milano sui navigli**: si tratta di uno spazio di **85 mq che vorrebbe sfruttare al massimo**. Lo stile che predilige è, ovviamente, maschile ossia determinato ma caldo ed accogliente. Ama gli arredi di design, che danno allo spazio un gusto elegante e deciso.

La sfida per lo studio **Nomade Architettura** è ottimizzare gli spazi al massimo, creando una sorta di piccolo gioiello di incastri e funzionalità, che si possa modificare a seconda delle esigenze e delle situazioni.

Il risultato è un appartamento fortemente connotato, che nasconde soluzioni inaspettate di contenimento e versatilità.

Il progetto:

L'appartamento si sviluppa su due livelli con soggiorno a doppia altezza, zona pranzo sotto il soppalco, cucina abitabile e bagno con vasca al piano terra; **una scala a chiocciola porta al piano superiore** dove ci sono la camera da letto, il secondo bagno e lo studio/camera degli ospiti sul soppalco. I colori scelti per l'appartamento sono forti e decisi, i materiali utilizzati vanno dalla **resina effetto cemento** per la parete che sottolinea la doppia altezza del living, al **legno** che riveste i pavimenti e il soffitto della zona pranzo (creando un effetto raccolto stile yacht), al **ferro grezzo cerato**.

- **Ogni ambiente è pensato per trasformarsi e adattarsi a situazioni diverse**: il divano è composto da diversi moduli facilmente spostabili, così da consentire configurazioni nuove a seconda della situazione, stesso principio vale per il tavolo da pranzo, allungabile.
- **La cucina**, grande, diventa uno spazio abitabile, con un bancone che invita alla convivialità sottolineata dalla maxi parete lavagna sulla quale gli amici possono lasciare dei messaggi.
- **La scala** che conduce al piano superiore nasconde un piccolo vano lavanderia (con lavatrice e asciugatrice), in più, tutti i gradini sono in realtà dei pratici cassetti contenitori da utilizzare come scarpiera, sfruttando così la massimo l'elemento di collegamento verticale.
- **Il soppalco** è stato fin dall'inizio pensato come studio, ma anche come camera in più: per dare privacy agli ospiti, sono stati creati dei pannelli in legno (la stessa essenza utilizzata per il parquet) rotanti e scorrevoli su piccoli binari, che possono semplicemente esser chiusi, creando così una seconda camera.
- **I bagni**, piccoli gioielli, nascondono cassetti e vani che consentono di nascondere e contenere tutto ciò che è possibile.

Progetto

Nomade Architettura

Foto

Ermes Beltrami

Tag

loft

progetti

ristrutturare