

Una stanza nella stanza: la cucina a vista chiusa nel cubo in ferro e vetro

Una casa 'vecchia Milano' ricco di preesistenze e fatta di tanti piccoli ambienti è stata trasformata in un quadrilocale con 2 bagni e cucina chiusa in un box in stile industriale

PROGETTO SELINA BERTOLA - NOMADE ARCHITETTURA, STUDIO DI ARCHITETTURA CF STYLE* FOTO GREGORY ABBATE



100 MQ

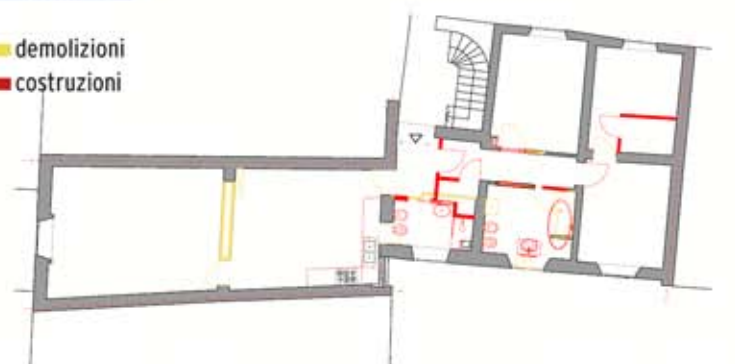
IL PROGETTO

Il nostro architetto CF style è stato contattato per ristrutturare una tipica casa sui Navigli milanesi caratterizzata da tanti muri portanti a chiusura di ambienti piccoli e da una zona giorno suddivisa in due locali poco luminosi. Ecco il progetto.

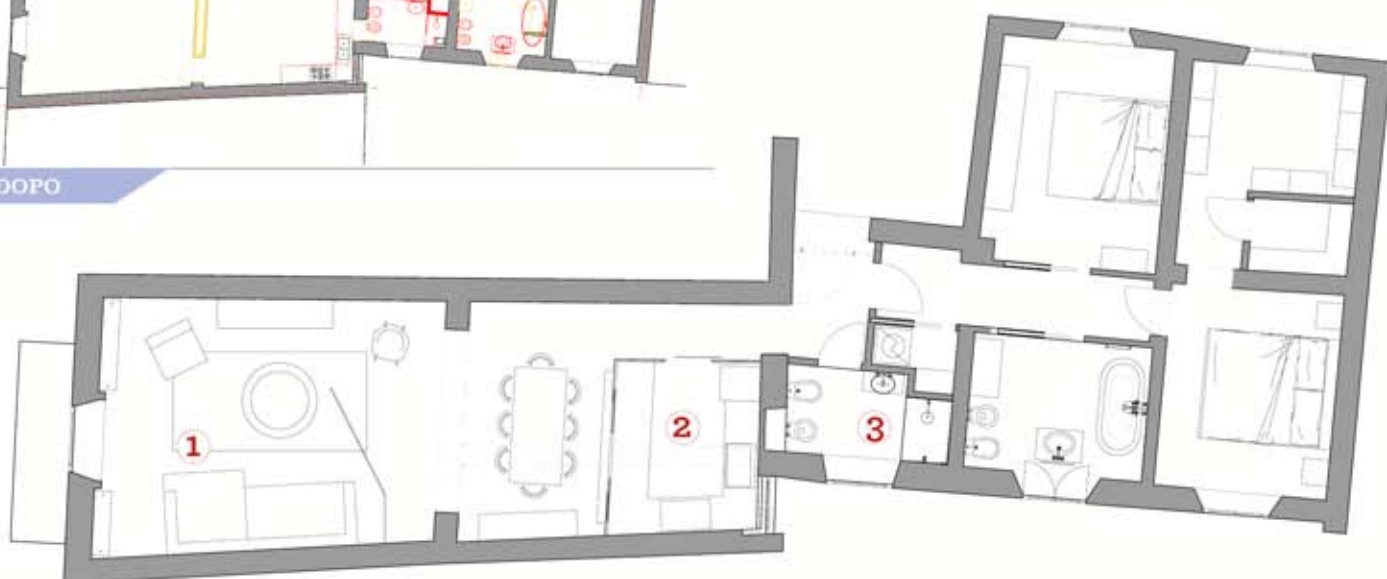
- Il **living** è stato reso un unico grande ambiente con, in sequenza, cucina, pranzo e, in fondo verso il balcone la zona relax. Le travi in legno, prima nascoste da un controsoffitto sono state riportate a vista.
- La **cucina** è il gioiello del soggiorno: organizzata a C, è 'chiusa' all'interno di un box in ferro e vetro con passa-vivande: le pareti vetrate separano ma al tempo stesso fanno passare la luce tra i due ambienti.
- All'**ingresso**, dove c'era il cucinotto è stato creato il 2° bagno e un disimpegno con armadio per i cappotti.
- La **zona notte** è stata divisa in 2 camere, una stanza con armadi più ripostiglio e il bagno principale.

LAVORI

- demolizioni
- costruzioni



DOPO





*Grazie alle pareti
retrate la cucina è ben
separata dal living ma
lascia passare la luce*



**INDUSTRIAL + MINIMAL +
RÉTRO = MIX IDEALE!**

La cucina, su disegno, è resa essenziale dalla laccatura nera dei frontali e dal marmo del top. È perfetta con le cementine che sfumano dal bianco al grigio e la struttura in ferro nero delle pareti che la contengono. A scaldare il tutto le mensole in legno nella stessa essenza delle travi a vista del soffitto.

L'IDEA DA COPIARE
IL LAVABO D'APPOGGIO SULLA
BASE DI UNA VECCHIA MACCHINA
PER CUCIRE (NE TROVI NEI
MERCATI D'ANTIQUARIATO).



PARTECIPA AL NOSTRO CASTING ARCHITETTI

Sei architetto? Vuoi farti conoscere e avere tra i tuoi clienti i lettori di CasaFacile che vivono nella tua zona? Vuoi che il tuo nome appaia nella lista consigliata dalla redazione sul mensile in edicola e online?

✓ Vai su » www.casafacile.it/magazine/sei_architetto_partecipa_al_casting_di_casafacile-11967/, leggi bene come partecipare, sviluppa il progetto che ti proponiamo e invialo, completo di tutta la documentazione richiesta a: » architetti.castingcasafacile@mondadori.it.

✓ Tutti i professionisti che saranno **selezionati dai nostri architetti di redazione** avranno la possibilità, se lo desiderano, di apparire sulla rivista e sullo spazio a ciò dedicato sul sito www.casafacile.it versando un piccolo contributo per lo spazio pubblicitario messo a disposizione.

✓ I lettori, quindi, saranno invitati a rivolgersi direttamente e privatamente a uno dei professionisti selezionati da CasaFacile.

Vuoi una consulenza da un architetto CF Style? A pag. XXX ne trovi 6 selezionati per te. La lista completa, divisa per zone d'Italia, su » PROFESSIONISTI.CASAFACILE.IT